



INDEX	PAGE(S)
RANGEMENT POUR OUTILS DE FABRICATION	328 - 329
Rangement pour outils d'usinage	330
Propositions	331 - 333
Composantes	334 - 339
Rangement pour outils de poinçonnage	340
Propositions	341 - 344
Composantes	344
Rangement pour outils de pliage	345
Propositions	346 - 349
Composantes	350 - 351

SYSTÈME DE RANGEMENT POUR OUTILS DE FABRICATION

La fabrication et la transformation de l'acier (l'usinage, le poinçonnage et le pliage) font partie de notre quotidien depuis 1950. Par cette expérience, nous connaissons bien les enjeux liés à la gestion et au rangement des outils employés à chaque étape.

Puisque ces outils représentent un investissement considérable, nous avons créé diverses solutions de rangement spécialement conçues pour assurer un maximum de protection tout en maximisant et densifiant le rangement de ceux-ci.

Nous nous sommes basés sur l'expertise acquise pour le rangement des outils d'usinage afin de développer des produits de rangement des outils de poinçonnage et de pliage de métaux.

Que vous utilisiez l'ensemble de ces outils ou que vous vous spécialisiez dans l'une ou l'autre de ces branches, nous sommes confiants que Rousseau dispose de la solution de rangement qui vous conviendra.



SYSTÈME DE RANGEMENT POUR OUTILS D'USINAGE

Grâce à la diversité des applications proposées, vos outils seront protégés lors des manipulations courantes, de leur transport et de leur rangement. Le support à outils Rousseau se démarque de plusieurs façons :

- par sa polyvalence : il s'intègre à toute la gamme des produits Rousseau ;
- par sa flexibilité : il est offert avec ou sans perforations, s'adaptant à tous les types d'outils et permettant ainsi une utilisation personnalisée ;
- par la sécurité qu'il assure : le support offre un maintien supérieur et une stabilité accrue, empêchant le renversement des outils, et ce, même en position inclinée ;

- par son ergonomie : compact et robuste, il est muni de poignées ergonomiques qui facilitent le transport de vos outils. Grâce à l'inclinaison des adaptateurs, les manipulations sont facilitées autant dans l'étagère Spider® que sur les montants E.
- par la protection qu'il assure à vos outils : faite de PVC résistant, la partie extrudée du support protège en effet ces derniers contre les chocs et la corrosion, en favorisant l'écoulement des fluides et en limitant les surfaces de contact avec l'outil.

Ajoutons qu'une zone d'identification des outils a été réservée sur le support afin de permettre un repérage rapide.



IMPORTANT

Les modèles de rangement pour outils NC incluent les supports à outils unis, non perforés par défaut. Pour commander des modèles avec supports perforés, communiquer avec le Service à la clientèle ou se référer à l'outil Prix sur e-Rousseau.

ÉTAGÈRE DE 87" AVEC TIROIRS



NCS2392

N° DE PRODUIT	L x P x H	NBRE DE SUPPORTS
NCS2392	30" x 24" x 87"	8

- 1 tiroir de 3" avec porte-mèche
- 1 tiroir de 4" avec mousse pour collets
- 1 tiroir de 4" avec compartimentation
- 2 tiroirs de 7" avec adaptateurs
- 5 tablettes
- 1 ensemble de profilés de montage de 48"
- 4 diviseurs de tablette
- 2 montants d'étagère fermés soudés
- 1 base avant
- 4 sabots
- 1 boulonnerie d'ancrage
- 2 panneaux arrières
- 8 supports à outils unis



Les étagères avec tiroirs doivent être ancrées au sol (ensemble d'ancrage inclus).

ÉTAGÈRE DE 75" AVEC ADAPTATEURS



NCS4195



NCS4196

N° DE PRODUIT	L x P x H	NBRE DE SUPPORTS
NCS4195	36" x 18" x 75"	9

- 3 tablettes
- 3 paires d'adaptateurs pour support à outils
- 2 diviseurs de tablette
- 2 montants d'étagère fermés soudés
- 1 base avant
- 4 sabots
- 1 boulonnerie d'ancrage
- 2 panneaux arrière
- 9 supports à outils unis

N° DE PRODUIT	L x P x H	NBRE DE SUPPORTS
NCS4196	36" x 18" x 75"	9

- 3 tablettes
- 3 paires d'adaptateurs pour support à outils
- 2 diviseurs de tablette
- 2 montants d'étagère fermés soudés
- 1 base avant
- 4 sabots
- 1 boulonnerie d'ancrage
- 2 panneaux arrière
- 9 supports à outils unis
- Portes en polycarbonates avec cadre et serrure à clé L3



Il est contre-indiqué de faire des multi-niveaux d'étagères si l'étagère du premier niveau contient uniquement des supports à outils et deux tablettes.

MINI-RACKING



NCS6194

N° DE PRODUIT	L x P x H
NCS6194	60" x 24" x 87"

- 5 paires de poutrelles robustes
- 2 montants soudés de Mini-Racking
- 5 traverses de poutrelles robustes
- 2 niveaux avec plateformes en acier
- 3 niveaux avec plateformes CN unis

NOTES: Capacité par niveau avec plateforme en acier: 1925 lb
Capacité par niveau avec plateforme en PVC: 1000 lb

IMPORTANT

Ce modèle de rangement pour outils NC incluent les plateformes à outils unis NC33 non perforées par défaut. Pour commander un modèle avec plateformes NC34 perforés, contacter le Service à la clientèle ou se référer à l'outil prix sur e-Rousseau.

IMPORTANT

Les modèles de rangement pour outils NC incluent les supports à outils unis, non perforés par défaut. Pour commander des modèles avec supports perforés, communiquer avec le Service à la clientèle ou se référer à l'outil Prix sur e-rousseau.

CABINET MOBILE



NCM5091

N° DE PRODUIT	L x P x H	NBRE DE SUPPORTS
NCM5091	36" x 24" x 61 1/2"	2

- 1 structure EW simple
- 2 adaptateurs simples pour montants E
- 2 supports à outils unis
- 1 dessus en bois lamellé
- 1 poignée de déplacement
- 1 tablette escamotable
- 1 cabinet modulaire avec serrure à clé
- 5 tiroirs avec mécanisme de blocage fermé intégré
 - 2 tiroirs de 4"
 - 3 tiroirs de 6"
- 1 paire de roulettes pivotantes avec frein intégral de 6"
- 1 paire de roulettes fixes de 6"

NOTE: La compartimentation des tiroirs n'est pas incluse. À commander séparément, voir page 275.

CABINET MODULAIRE



NCM0097

N° DE PRODUIT	L x P x H	NBRE DE SUPPORTS
NCM0097	36" x 24" x 60"	12

- 1 cabinet modulaire avec mécanisme un-tiroir-à-la-fois total
- 1 base de déplacement de 2"
- 3 tiroirs de 7" avec adaptateurs
- 12 supports à outils unis

POSTE DE TRAVAIL AVEC STRUCTURE DE TABLE EW



NCW63900

N° DE PRODUIT	L x P x H	NBRE DE SUPPORTS
NCW63900	60" x 30" x 80"	3

- 1 structure de table double EW
- 1 paire de supports aériens cantilever
- 1 luminaire DEL de poste de travail
- 1 tablette inclinable
- 3 diviseurs partiels
- 2 adaptateurs pour montants E:
 - 1 simple
 - 1 double
- 3 supports à outils unis
- 1 panneau d'accrochage
- 1 paquet de 10 crochets
- 1 support à pinces
- 1 support à tournevis
- 1 porte-document avec bras
- 1 dossier avec 6 prises électrique 15A
- 1 dessus en bois lamellé
- 1 patte fermée, 27" P x 32" H
- 1 panneau de côté
- 1 cabinet L avec 5 tiroirs compartimentés
 - 2 tiroirs de 3"
 - 3 tiroirs de 6"

IMPORTANT

Les modèles de rangement pour outils NC incluent les supports à outils unis, non perforés par défaut. Pour commander des modèles avec supports perforés, communiquer avec le Service à la clientèle ou se référer à l'outil Prix sur e-rousseau.

STRUCTURE AUTOPORTANTE FIXE



NCW42901

N° DE PRODUIT	L×P×H	NBRE DE SUPPORTS
NCW42901	30"×27"×54"	8

- 1 structure autoportante EW avec patins niveleurs
- 2 tablettes inclinables
- 6 diviseurs partiels
- 2 supports pour boîtes en plastique
- 4 adaptateurs doubles pour montants E
- 8 supports à outils unis

STRUCTURE AUTOPORTANTE MOBILE

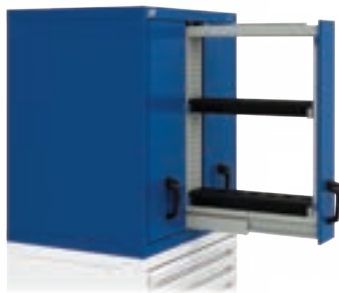


NCW41900

N° DE PRODUIT	L×P×H	NBRE DE SUPPORTS
NCW41900	30"×27"×41½"	8

- 1 structure autoportante EW avec roues de 4"
- 1 tablette avec poignée
- 4 adaptateurs doubles pour montants E
- 8 supports à outils unis

CABINET R2V



NCLDG-380001L3A

N° DE PRODUIT	L×P×H	NBRE DE SUPPORTS
NCLDG-380001L3A	30"×27"×38"	10

- 1 cabinet R2V avec serrure
- 2 tiroirs verticaux de 11"L
- 1 tiroir vertical de 6"L
- 10 supports à outils unis
- Capacité de 200lb par tiroir



CABINET VTZ



NCV-GH620001L3

N° DE PRODUIT	L×P×H	NBRE DE SUPPORTS
NCV-GH620001L3	37½"×44"×62"	15

- 1 cabinet VTZ avec serrures
- 5 tiroirs verticaux de 7"L
- 15 supports à outils unis
- Capacité de 1000lb par tiroir



SUPPORTS À OUTILS

SUPPORT À OUTILS POUR STRUCTURE E, TIROIRS ET ÉTAGÈRE



NC12



NC10

- Support offert avec surface perforée ou unie
- Faite de PVC résistant, la partie extrudée du support protège les outils contre les chocs, la corrosion et les éclats de métal en fusion
- Offert en largeur de 30" et 36"
- Une zone d'identification permet le repérage rapide des outils
- S'intègre aux montants et structures E de 30" et 36" de large, à l'aide de l'adaptateur NC53
- S'intègre aux tiroirs modulaires RF31, RF32, RF33, RF34, RF35 et RF36 de: 30" L x 21" P, 36" L x 18" P, 30" L x 24" P, 36" L x 24" P, 30" L x 27" P à l'aide des adaptateurs NC54
- S'intègre à l'étagère Spider® de: 30" L x 24" P, 36" L x 18" P, 36" L x 24" P à l'aide des adaptateurs NC51
- Couleur: Noir

ÉTAGÈRES - MONTANTS ET STRUCTURES E - CABINETS

Les modèles de rangement pour outils NC (voir pages 330-333) incluent les supports à outils unis NC10, non perforés par défaut. Pour commander des modèles avec supports NC12 perforés, communiquer avec le Service à la clientèle ou se référer à l'outil Prix sur e-Rousseau. Le tableau ci-dessous indique le numéro de produit correspondant à votre type d'outil.

SUPPORT À OUTILS		SUPPORT À OUTILS DE 30"		SUPPORT À OUTILS DE 36"	
DIMENSIONS C/C		30" C/C		36" C/C	
DIMENSIONS RÉELLES		25 1/4" L x 5" P x 7 1/4" H		31 1/4" L x 5" P x 7 1/4" H	
TYPE D'OUTIL	N° DE PRODUIT	NBRE DE TROUS	N° DE PRODUIT	NBRE DE TROUS	
Support uni	NC10-3000	—	NC10-3600	—	
Taper 30	NC12-3001	10	NC12-3601	12	
Taper 40	NC12-3003	7	NC12-3603	9	
Taper 45	NC12-3004	6	NC12-3604	7	
Taper 50	NC12-3005	5	NC12-3605	6	
3/4" Straight	NC12-3010	20	NC12-3610	26	
1" Straight	NC12-3011	20	NC12-3611	26	
1 1/4" Straight	NC12-3013	20	NC12-3613	26	
1 1/2" Straight	NC12-3015	8	NC12-3615	10	
1 3/4" Straight	NC12-3016	8	NC12-3616	10	
2" Straight	NC12-3018	6	NC12-3618	7	
2 1/4" Straight	NC12-3019	6	NC12-3619	7	
2 1/2" Straight	NC12-3021	6	NC12-3621	7	
C3 Sandvik Capto	NC12-3030	22	NC12-3630	26	
C4 Sandvik Capto	NC12-3031	22	NC12-3631	26	
C5 Sandvik Capto	NC12-3032	10	NC12-3632	12	
C6 Sandvik Capto	NC12-3033	7	NC12-3633	9	
C8 Sandvik Capto	NC12-3034	6	NC12-3634	7	
HSK 25 (A-C-E)	NC12-3040	22	NC12-3640	26	
HSK 32 (A-C-E)	NC12-3041	22	NC12-3641	26	
HSK 40 (A-C-E)	NC12-3042	22	NC12-3642	26	
HSK 50 (A-C-E)	NC12-3043	10	NC12-3643	12	
HSK 63 (A-C-E)	NC12-3044	7	NC12-3644	9	
HSK 80 (A-C-E)	NC12-3045	5	NC12-3645	6	
HSK 100 (A-C-E)	NC12-3046	4	NC12-3646	5	
32 KM	NC12-3050	22	NC12-3650	26	
40 KM	NC12-3051	22	NC12-3651	26	
50 KM	NC12-3052	10	NC12-3652	12	
63 KM	NC12-3053	7	NC12-3653	9	
80 KM	NC12-3054	5	NC12-3654	6	
VDI 30 mm	NC12-3060	6	NC12-3660	7	
VDI 40 mm	NC12-3061	5	NC12-3661	6	
VDI 50 mm	NC12-3062	4	NC12-3662	5	



Le support peut supporter une charge de 150lb, toutefois nous recommandons que celle-ci ne dépasse 50lb, afin que le support puisse être soulevé de façon sécuritaire

NOTE: Le nombre d'outils que peut soutenir le support à outils varie selon leur diamètre et la longueur des surfaces extrudées. Le nombre de trous spécifié dans le tableau indique le nombre de perforations par surface extrudée.

SUPPORT À OUTILS POUR HUCHE TEKZONE

NC14 / NC15



NC15



NC14

- Support offert avec surface perforée ou unie
- Faite de PVC résistant, la partie extrudée du support protège les outils contre les chocs, la corrosion et les éclats de métal en fusion
- Offert en largeur de 23" et 29"
- Une zone d'identification permet le repérage rapide des outils
- Se fixe aux panneaux d'accrochage arrière de la huche TekZone, à la hauteur désirée
- Capacité: 50 lb
- Couleur: Noir

HUCHE TEKZONE

Le tableau ci-dessous indique le numéro de produit correspondant à votre type d'outil.

SUPPORT À OUTILS	SUPPORT À OUTILS DE 23"		SUPPORT À OUTILS DE 29"	
	23" L x 5" P x 4" H		29" L x 5" P x 4" H	
DIMENSIONS RÉELLES				
TYPE D'OUTIL	N° DE PRODUIT	NBRE DE TROUS	N° DE PRODUIT	NBRE DE TROUS
Support uni	NC14-2300	—	NC14-2900	—
Taper 30	NC15-2301	10	NC15-2901	12
Taper 40	NC15-2303	7	NC15-2903	9
Taper 45	NC15-2304	6	NC15-2904	7
Taper 50	NC15-2305	5	NC15-2905	6
¾" Straight	NC15-2310	20	NC15-2910	26
1" Straight	NC15-2311	20	NC15-2911	26
1¼" Straight	NC15-2313	20	NC15-2913	26
1½" Straight	NC15-2315	8	NC15-2915	10
1¾" Straight	NC15-2316	8	NC15-2916	10
2" Straight	NC15-2318	6	NC15-2918	7
2¼" Straight	NC15-2319	6	NC15-2919	7
2½" Straight	NC15-2321	6	NC15-2921	7
C3 Sandvik Capto	NC15-2330	22	NC15-2930	26
C4 Sandvik Capto	NC15-2331	22	NC15-2931	26
C5 Sandvik Capto	NC15-2332	10	NC15-2932	12
C6 Sandvik Capto	NC15-2333	7	NC15-2933	9
C8 Sandvik Capto	NC15-2334	6	NC15-2934	7
HSK 25 (A-C-E)	NC15-2340	22	NC15-2940	26
HSK 32 (A-C-E)	NC15-2341	22	NC15-2941	26
HSK 40 (A-C-E)	NC15-2342	22	NC15-2942	26
HSK 50 (A-C-E)	NC15-2343	10	NC15-2943	12
HSK 63 (A-C-E)	NC15-2344	7	NC15-2944	9
HSK 80 (A-C-E)	NC15-2345	5	NC15-2945	6
HSK 100 (A-C-E)	NC15-2346	4	NC15-2946	5
32 KM	NC15-2350	22	NC15-2950	26
40 KM	NC15-2351	22	NC15-2951	26
50 KM	NC15-2352	10	NC15-2952	12
63 KM	NC15-2353	7	NC15-2953	9
80 KM	NC15-2354	5	NC15-2954	6
VDI 30 mm	NC15-2360	6	NC15-2960	7
VDI 40 mm	NC15-2361	5	NC15-2961	6
VDI 50 mm	NC15-2362	4	NC15-2962	5

NOTE: Le nombre d'outils que peut soutenir le support à outils varie selon leur diamètre et la longueur des surfaces extrudées. Le nombre de trous spécifié dans le tableau indique le nombre de perforations par surface extrudée.

SUPPORT À OUTILS POUR CABINETS R2V NC73 / NC74

- Support offert avec surface perforée ou unie
- Faite de PVC résistant, la partie extrudée du support protège les outils contre les chocs, la corrosion et les éclats de métal en fusion
- Offert en profondeur de 24" et 27"
- Une zone d'identification permet le repérage rapide des outils
- Capacité: 50lb
- Couleur: Noir

SUPPORT À OUTILS POUR CABINETS VTZ NC64

- Support offert avec surface perforée ou unie
- Faite de PVC résistant, la partie extrudée du support protège les outils contre les chocs, la corrosion et les éclats de métal en fusion
- Offert en profondeur de 44"
- Une zone d'identification permet le repérage rapide des outils
- Capacité: 250 lb
- Couleur: Noir

DIMENSIONS DIMENSIONS RÉELLES	CABINET R2V SUPPORT À OUTILS DE 24" P		SUPPORT À OUTILS DE 27" P		CABINET VTZ SUPPORT À OUTILS DE 44" P	
	5" L x 19" P x 2 1/2" H		5" L x 22" P x 2 1/2" H		5 7/8" L x 30" P x 3 1/2" H	
	TYPE D'OUTIL	N° DE PRODUIT	NBRE DE TROUS	N° DE PRODUIT	NBRE DE TROUS	N° DE PRODUIT
Support uni	NC73-2400	—	NC73-2700	—	NC64-0704400	—
Taper 30	NC74-2401	8	NC74-2701	10	NC64-0704401	15
Taper 40	NC74-2403	6	NC74-2703	7	NC64-0704403	11
Taper 45	NC74-2404	5	NC74-2704	6	NC64-0704404	9
Taper 50	NC74-2405	4	NC74-2705	5	NC64-0704405	7
3/4" Straight	NC74-2410	18	NC74-2710	20	NC64-0704410	32
1" Straight	NC74-2411	18	NC74-2711	20	NC64-0704411	32
1 1/4" Straight	NC74-2413	18	NC74-2713	20	NC64-0704413	32
1 1/2" Straight	NC74-2415	7	NC74-2715	8	NC64-0704415	13
1 3/4" Straight	NC74-2416	7	NC74-2716	8	NC64-0704416	13
2" Straight	NC74-2418	5	NC74-2718	6	NC64-0704418	9
2 1/4" Straight	NC74-2419	5	NC74-2719	6	NC64-0704419	9
2 1/2" Straight	NC74-2421	5	NC74-2721	6	NC64-0704421	9
C3 Sandvik Capto	NC74-2430	18	NC74-2730	20	NC64-0704430	32
C4 Sandvik Capto	NC74-2431	18	NC74-2731	20	NC64-0704431	32
C5 Sandvik Capto	NC74-2432	8	NC74-2732	10	NC64-0704432	15
C6 Sandvik Capto	NC74-2433	6	NC74-2733	7	NC64-0704433	11
C8 Sandvik Capto	NC74-2434	5	NC74-2734	6	NC64-0704434	9
HSK 25 (A-C-E)	NC74-2440	18	NC74-2740	20	NC64-0704440	32
HSK 32 (A-C-E)	NC74-2441	18	NC74-2741	20	NC64-0704441	32
HSK 40 (A-C-E)	NC74-2442	18	NC74-2742	20	NC64-0704442	32
HSK 50 (A-C-E)	NC74-2443	8	NC74-2743	10	NC64-0704443	15
HSK 63 (A-C-E)	NC74-2444	6	NC74-2744	7	NC64-0704444	11
HSK 80 (A-C-E)	NC74-2445	4	NC74-2745	5	NC64-0704445	7
HSK 100 (A-C-E)	NC74-2446	3	NC74-2746	4	NC64-0704446	6
32 KM	NC74-2450	18	NC74-2750	20	NC64-0704450	32
40 KM	NC74-2451	18	NC74-2751	20	NC64-0704451	32
50 KM	NC74-2452	8	NC74-2752	9	NC64-0704452	15
63 KM	NC74-2453	6	NC74-2753	7	NC64-0704453	11
80 KM	NC74-2454	4	NC74-2754	5	NC64-0704454	7
VDI 30 mm	NC74-2460	5	NC74-2760	6	NC64-0704460	9
VDI 40 mm	NC74-2461	4	NC74-2761	5	NC64-0704461	8
VDI 50 mm	NC74-2462	3	NC74-2762	4	NC64-0704462	6



IMPORTANT
Consultez la fiche technique N50 pour connaître les agencements recommandés, calculés selon la hauteur des outils et l'usage prévu.

ADAPTATEURS POUR SUPPORTS À OUTILS ET TIROIR POUR OUTILS

ADAPTATEUR MONTANTS E

NC53

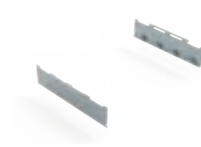


- S'installe par accrochage à l'avant (ou à l'arrière) des montants E
- Pour l'intégration du support à outils NC10 et NC12 aux montants et structures E de 30" ou 36" de large, [voir pages 162 et 192](#)
- L'adaptateur pour montants E assure la stabilité des supports à outils grâce à des encoches de sécurité sur le côté
- Incliné de 20° pour permettre un accès facile aux outils
- Modèle simple ou double pour recevoir un ou deux supports à outils de 28" ou de 34" de longueur
- Assemblage facile, sans outillage

N° DE PRODUIT	TYPE	LARGEUR	SUPPORT	CAPACITÉ
NC53-3001	Simple	30"	28"	150lb
NC53-3002	Double	30"	28"	250lb
NC53-3601	Simple	36"	34"	150lb
NC53-3602	Double	36"	34"	250lb

ADAPTATEURS POUR TIROIR

NC54



- Vendus par paires
- Les adaptateurs pour tiroir servent à l'intégration des supports NC10 et NC12 aux tiroirs de 7" H (RF31 / RF32 / RF35 / RF36) ou aux tiroirs pour outils CN de 10", 12" ou 14" H (RF33 / RF34)
- Conviennent aux tiroirs modulaires de 30"L x 21"P, 30"L x 24"P, 30"L x 27"P, 36"L x 18"P et 36"L x 24"P Empêchent les supports à outils de culbutter lors de l'ouverture ou la fermeture du tiroir
- Peuvent recevoir 3 à 4 supports à outils NC10 et NC12, [voir page 334](#)
- Fait en acier galvanisé
- Assemblage facile, sans outillage

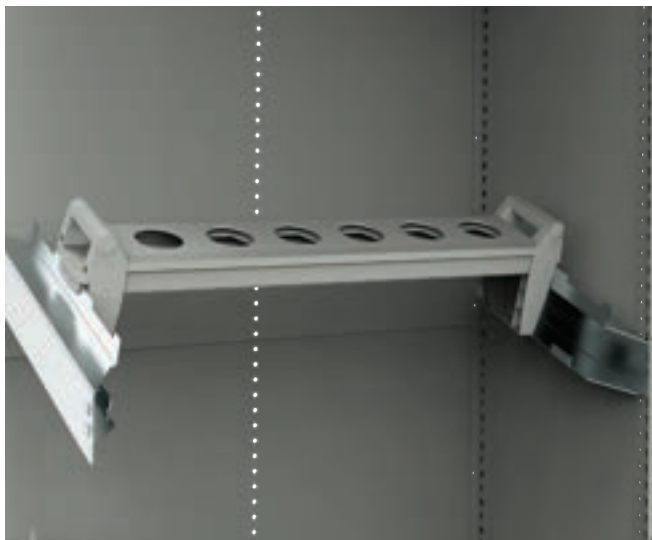
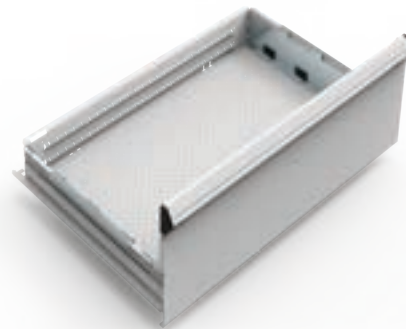
N° DE PRODUIT	PROFONDEUR	QTÉ DE SUPPORTS	CAPACITÉ
NC54-1801	18"	3	400lb
NC54-2101	21"	3	
NC54-2401	24"	4	
NC54-2701	27"	4	

ADAPTATEURS POUR ÉTAGÈRE

NC51

- Vendus par paires
- Pour l'intégration des supports NC10 et NC12 à l'étagère Spider® de 30"L x 24"P, 36"L x 18"P et 36"L x 24"P, [voir page 88](#)
- Inclines de 20° pour permettre un accès facile aux outils
- Peuvent recevoir 3 à 4 supports à outils NC10 et NC12, [voir page 334](#)
- Adaptateurs compatibles seulement avec l'étagère Spider®
- Fait en acier galvanisé
- Assemblage facile, sans outillage

N° DE PRODUIT	PROFONDEUR	QTÉ DE SUPPORTS	CAPACITÉ
NC51-1801	18"	3	450lb
NC51-2401	24"	4	600lb



TIROIR ROBUSTE POUR OUTILS CN



RF33 / RF34



- Tiroir robuste pour cabinet : RF33
- Tiroir robuste pour étagère : RF34
- Tiroir à façade fermée permettant d'insérer ou de retirer facilement les supports NC10 et NC12, [voir page 334](#)
- Hauteurs disponibles : 10", 12" et 14"
- Se commande en ajoutant la hauteur du tiroir au numéro. Ex. : RF33-302714

N° DE PRODUIT	L x P	UTILISATION
RF33-3021__	30" x 21"	cabinet
RF33-3027__	30" x 27"	cabinet
RF33-3618__	36" x 18"	cabinet
RF33-3624__	36" x 24"	cabinet
RF34-3024__	30" x 24"	étagère*
RF34-3618__	36" x 18"	étagère*
RF34-3624__	36" x 24"	étagère*

NOTES: *Les profilés de montage sont nécessaires pour installer le tiroir dans l'étagère, [voir page 135](#).
Adaptateur NC54 à commander séparément.



NCS6024

Les tablettes en PVC pour Mini-Racking doivent être commandées séparément des modèles proposés. Le tableau ci-dessous indique le numéro de produit correspondant à votre type d'outil.

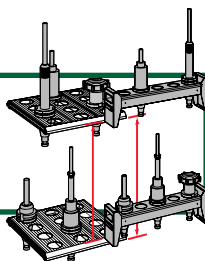
Faite en PVC résistant, la partie extrudée de la tablette protège les outils contre les chocs, la corrosion et les éclats de métal en fusion.

Le nombre d'outils que peut soutenir la tablette en PVC varie selon leur diamètre et la longueur des surfaces extrudées. Le nombre de trous spécifié dans le tableau indique le nombre de perforations par surface extrudée.

- Tablette offerte avec surface unie (NC30) ou perforée (NC31)
- Offerte en unités de 6" L
- Capacité pour une tablette en PVC de 18" P: 75 lb
- Capacité pour une tablette en PVC de 24" P: 100 lb
- La tablette en PVC peut être jumelée sur un même niveau à la tablette d'acier SR40
- La tablette de 6" n'inclut pas de porte-étiquette

IMPORTANT

Consultez la fiche technique Supports à outils et plateformes N50 pour connaître les agencements recommandés, calculés selon la hauteur des outils et l'usage prévu.



NC30



NC31

TABLETTES INDIVIDUELLES DE 6" DE LARGE

TYPE D'OUTIL	CODE D'OUTIL	TABLETTE EN PVC DE 18" P		TABLETTE EN PVC DE 24" P	
		N° DE PRODUIT	NBRE DE TROUS	N° DE PRODUIT	NBRE DE TROUS
Support uni	00	NC30-1800	—	NC30-2400	—
Taper 30	01	NC31-1801	8	NC31-2401	10
Taper 40	03	NC31-1803	7	NC31-2403	9
Taper 45	04	NC31-1804	4	NC31-2404	5
Taper 50	05	NC31-1805	4	NC31-2405	5
¾" Straight	10	NC31-1810	14	NC31-2410	18
1" Straight	11	NC31-1811	14	NC31-2411	18
1¼" Straight	13	NC31-1813	14	NC31-2413	18
1½" Straight	15	NC31-1815	5	NC31-2415	7
1¾" Straight	16	NC31-1816	5	NC31-2416	7
2" Straight	18	NC31-1818	4	NC31-2418	5
2¼" Straight	19	NC31-1819	4	NC31-2419	5
2½" Straight	21	NC31-1821	4	NC31-2421	5
C3 Sandvik Capto	30	NC31-1830	18	NC31-2430	24
C4 Sandvik Capto	31	NC31-1831	18	NC31-2431	24
C5 Sandvik Capto	32	NC31-1832	7	NC31-2432	9
C6 Sandvik Capto	33	NC31-1833	7	NC31-2433	9
C8 Sandvik Capto	34	NC31-1834	4	NC31-2434	5
HSK 25 (A-C-E)	40	NC31-1840	18	NC31-2440	24
HSK 32 (A-C-E)	41	NC31-1841	18	NC31-2441	24
HSK 40 (A-C-E)	42	NC31-1842	18	NC31-2442	24
HSK 50 (A-C-E)	43	NC31-1843	8	NC31-2443	10
HSK 63 (A-C-E)	44	NC31-1844	5	NC31-2444	7
HSK 80 (A-C-E)	45	NC31-1845	4	NC31-2445	5
HSK 100 (A-C-E)	46	NC31-1846	3	NC31-2446	4
32 KM	50	NC31-1850	18	NC31-2450	24
40 KM	51	NC31-1851	18	NC31-2451	24
50 KM	52	NC31-1852	8	NC31-2452	10
63 KM	53	NC31-1853	5	NC31-2453	7
80 KM	54	NC31-1854	4	NC31-2454	5
VDI 30 mm	60	NC31-1860	7	NC31-2460	9
VDI 40 mm	61	NC31-1861	4	NC31-2461	5
VDI 50 mm	62	NC31-1862	3	NC31-2462	4

PLATEFORME DE TABLETTES EN PVC POUR OUTILS CN

NC33 / NC34

Les plateformes de tablettes en PVC pour Mini-Racking doivent être commandées séparément des modèles proposés.

Faite en PVC résistant, la partie extrudée de la tablette protège les outils contre les chocs, la corrosion et les éclats de métal en fusion.

Pour connaître la quantité d'outils possibles pour une plateforme avec tablettes perforées, multiplier le nombre de tablettes perforées de la plateforme par le nombre de trous possibles d'une tablette NC31, [voir page 338](#).

- Plateforme offerte avec surface perforée (NC33) ou unie (NC34)
- Offerte en modèles représentant un niveau de Mini-Racking de 48"L, 60"L et 72" L. Les numéros de modèles perforés doivent être complétés avec le code d'outil
- Capacité pour une tablette en PVC de 18"P: 75 lb
- Capacité pour une tablette en PVC de 24"P: 100 lb
- La plateforme en PVC peut être jumelée sur un même niveau à la tablette d'acier SR40
- Les plateformes incluent un porte-étiquette NC32
- Pour commander une plateforme NC34, compléter le numéro de produit par le code d'outil, [voir page 338](#). Ex. : NC34-602405, pour une plateforme de 60"L et 24"P pour outils Taper 50



NC33



NC34

PLATEFORMES CONSTITUÉES DE TABLETTES INDIVIDUELLES DE 6" DE LARGE

LARGEUR DES POUTRELLES	PROFONDEUR DES TABLETTES	SURFACE UNIE (TABLETTES NC30)	SURFACE PERFORÉE (TABLETTES NC31)	QUANTITÉ DE TABLETTES
48"	18"	NC33-481800	NC34-4818_ _	8
	24"	NC33-482400	NC34-4824_ _	
60"	18"	NC33-601800	NC34-6018_ _	10
	24"	NC33-602400	NC34-6024_ _	
72"	18"	NC33-721800	NC34-7218_ _	12
	24"	NC33-722400	NC34-7224_ _	



RANGEMENT POUR OUTILS DE POINÇONNAGE






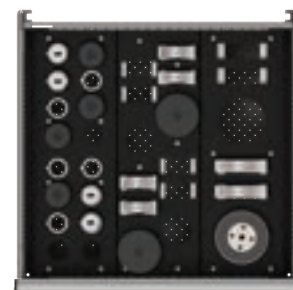
SYSTÈME DE RANGEMENT POUR OUTILS DE POINÇONNAGE

Le système de rangement des outils de poinçonnage de Rousseau a été spécialement conçu pour assurer un rangement efficace et ordonné des outils de types A, B, C, D et E (tourelle épaisse). Que vous ayez besoin de ranger vos outils à proximité des machines, de les déplacer pour leur entretien (aiguisage et lubrification), de

les vérifier avant leur usage ou de contrôler la qualité des pièces produites, nous avons une solution pour vous.

Pour maximiser et densifier votre rangement d'outils, nous recommandons trois solutions selon vos types de poinçons et de matrices.

TYPE DE RANGEMENT	POSITION DES OUTILS	ASSEMBLAGE DES OUTILS	
Bacs de rangement	Outils couchés	Assemblés ou non assemblés	
Séparateurs et diviseurs	Outils debout	Non assemblés	
Plateaux pour outils	Matrices couchées ou debout et poinçons debout ¹	Non assemblés mais regroupés	



Les intérieurs de tiroirs inclus dans les modèles de cabinets préconfigurés sont identifiés de ❶ à ❸ et peuvent être consultés aux [pages 343-344](#).

32" DE HAUTEUR (L x P x H)



5 TIROIRS		Largeur 30" 36"	
N5PADG-3001L3	30" x 27" x 32"	❶	❷
N5PAEG-3001L3	36" x 27" x 32"	❸	❹



4 TIROIRS		Largeur 30" 36"	
N5PADG-3002L3	30" x 27" x 32"	❶	❸
N5PAEG-3002L3	36" x 27" x 32"	❷	❹



4 TIROIRS		Largeur 30" 36"	
N5PADG-3003L3	30" x 27" x 32"	❷	❹
N5PAEG-3003L3	36" x 27" x 32"	❸	❺

40" DE HAUTEUR (L x P x H)



8 TIROIRS		Largeur 30" 36"	
N5PADG-3801L3	30" x 27" x 40"	❶	❸
N5PAEG-3801L3	36" x 27" x 40"	❷	❹

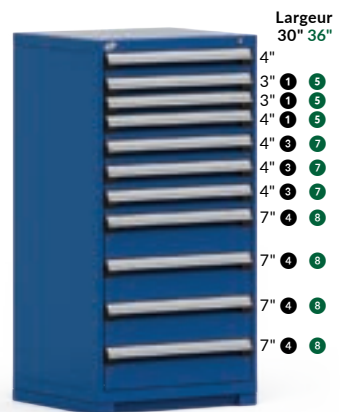


7 TIROIRS		Largeur 30" 36"	
N5PADG-3802L3	30" x 27" x 40"	❶	❸
N5PAEG-3802L3	36" x 27" x 40"	❷	❹

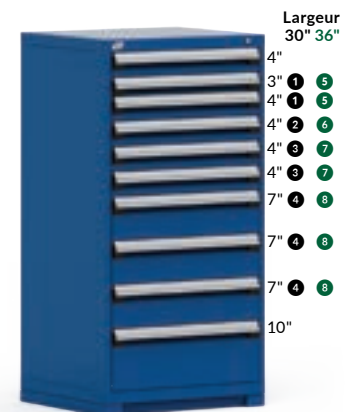


5 TIROIRS		Largeur 30" 36"	
N5PADG-3803L3	30" x 27" x 40"	❶	❸
N5PAEG-3803L3	36" x 27" x 40"	❷	❹

60" DE HAUTEUR (L x P x H)



11 TIROIRS		Largeur 30" 36"	
N5PADG-5801L3	30" x 27" x 60"	❶	❸
N5PAEG-5801L3	36" x 27" x 60"	❷	❹



10 TIROIRS		Largeur 30" 36"	
N5PADG-5802L3	30" x 27" x 60"	❶	❸
N5PAEG-5802L3	36" x 27" x 60"	❷	❹

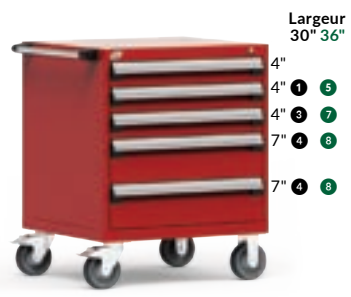


10 TIROIRS		Largeur 30" 36"	
N5PADG-5803L3	30" x 27" x 60"	❶	❸
N5PAEG-5803L3	36" x 27" x 60"	❷	❹

PROPOSITIONS

Les intérieurs de tiroirs inclus dans les modèles de cabinets préconfigurés sont identifiés de ① à ⑧ et peuvent être consultés aux pages 343-344.

37 1/2" DE HAUTEUR (L x P x H)



5 TIROIRS

N5PBDG-3001L3A	30" x 27" x 37 1/2"	① ③ ④
N5PBEG-3001L3A	36" x 27" x 37 1/2"	⑤ ⑦ ⑧



4 TIROIRS

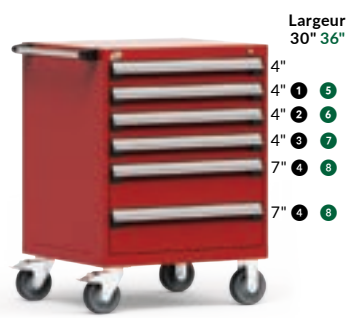
N5PBDG-3002L3A	30" x 27" x 37 1/2"	① ③ ④
N5PBEG-3002L3A	36" x 27" x 37 1/2"	⑤ ⑦ ⑧



4 TIROIRS

N5PBDG-3003L3A	30" x 27" x 37 1/2"	② ④
N5PBEG-3003L3A	36" x 27" x 37 1/2"	⑥ ⑧

41 1/2" DE HAUTEUR (L x P x H)



6 TIROIRS

N5PBDG-3401L3A	30" x 27" x 41 1/2"	① ② ③ ④
N5PBEG-3401L3A	36" x 27" x 41 1/2"	⑤ ⑥ ⑦ ⑧



6 TIROIRS

N5PBDG-3402L3A	30" x 27" x 41 1/2"	① ③ ④
N5PBEG-3402L3A	36" x 27" x 41 1/2"	⑤ ⑦ ⑧



5 TIROIRS

N5PBDG-3403L3A	30" x 27" x 41 1/2"	① ③
N5PBEG-3403L3A	36" x 27" x 41 1/2"	⑤ ⑦



Les intérieurs de tiroirs inclus dans les modèles de cabinets préconfigurés aux pages 341-342 sont identifiés de 1 à 8. Il est possible de choisir d'autres intérieurs de tiroirs parmi d'autres propositions, voir pages 343-344.

LES PROPOSITIONS DOIVENT ÊTRE COMPLÉTÉES DE LA FAÇON SUIVANTE :

00 pour compartimentation seulement

51 pour tiroir avec compartimentation

Hauteur de tiroir en pouces

Ex.: R __ EG-A042604

Mécanismes de verrouillage :

L3: Serrure sur le tiroir

A: Mécanisme de blocage fermé intégré (empêche le tiroir de s'ouvrir par lui-même lors des déplacements)

L3A: Serrure sur le tiroir et mécanisme de blocage fermé intégré (empêche le tiroir de s'ouvrir par lui-même lors des déplacements)

Exemple : R51EG-TW1604A

Pour un tiroir de 36" L x 27" P, avec compartimentation et mécanisme de blocage fermé intégré.

IMPORTANT

Les bacs de rangement de 1,64"L peuvent seulement recevoir des outils de type A.

Les bacs de rangement de 2,64"L peuvent recevoir autant des outils de type B que de type A.

IMPORTANT


Les propositions avec séparateurs et diviseurs ont pour but de recevoir des outils désassemblés. Nous ne recommandons pas d'y ranger des outils assemblés.

IMPORTANT

Les quantités affichées dans les propositions avec bacs de rangement ou séparateurs et diviseurs sont fournies à titre indicatif seulement. La quantité de poinçons et de matrices variera selon les besoins du client.


TIROIRS DE 30"L x 27"P

PLATEAUX POUR POINÇONS ET MATRICES




N00DG-P0100
N51DG-P0110__
N51DG-P0111__

Outils	Poinçons	Matrices
B	4	12
C	4	8
D	2	4



N00DG-P0200
N51DG-P0210__
N51DG-P0211__

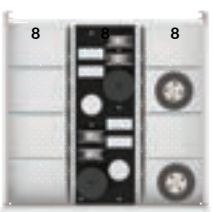
Outils	Poinçons	Matrices
C	12	24



N00DG-P0300
N51DG-P0310__
N51DG-P0311__

Outils	Poinçons	Matrices
C	4	8
D	2	4
E	2	4

PLATEAUX ET DIVISEURS

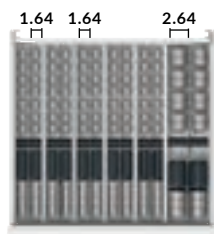


N00DG-P0400
N51DG-P0410__
N51DG-P0411__

Outils	Poinçons	Matrices
C	4	8
C D E	8	

BACS DE RANGEMENT


1



R__DG-TW1203__
R__DG-TW1204__

Outils	Poinçons	Matrices
A	12	60

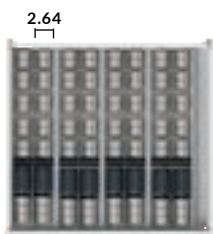
2



R__DG-TW1004__

Outils	Poinçons	Matrices
A	4	20
B	6	18

3

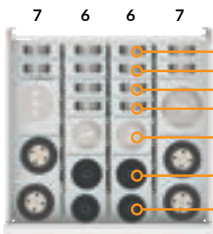


R__DG-TW0804__

Outils	Poinçons	Matrices
B	8	24

SÉPARATEURS ET DIVISEURS

4



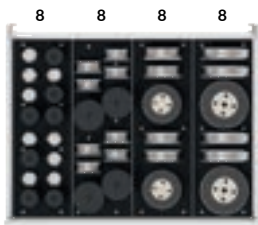
N__DG-A032007__

Outils	Poinçons	Matrices
C D E	12	12

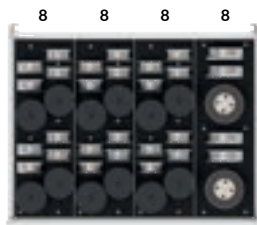
PROPOSITIONS / COMPOSANTES

TIROIRS DE 36" L x 27" P

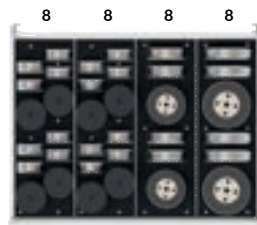
PLATEAUX POUR POINÇONS ET MATRICES



N00EG-P0100		
N51EG-P0110__		
N51EG-P0111__		
Outils	Poinçons	Matrices
B	4	12
C	4	8
D	2	4
E	2	4

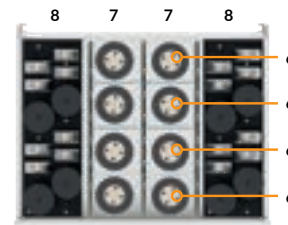


N00EG-P0200		
N51EG-P0210__		
N51EG-P0211__		
Outils	Poinçons	Matrices
C	12	24
D	2	4



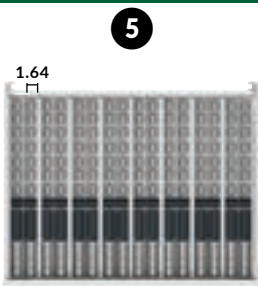
N00EG-P0300		
N51EG-P0310__		
N51EG-P0311__		
Outils	Poinçons	Matrices
C	8	16
D	2	4
E	2	4

PLATEAUX ET DIVISEURS

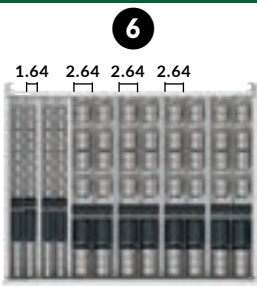


N00EG-P0400		
N51EG-P0410__		
N51EG-P0411__		
Outils	Poinçons	Matrices
C	8	16
C D E	8	

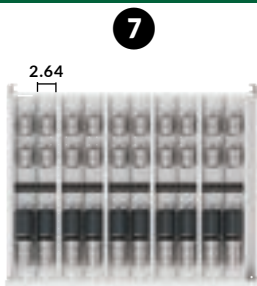
BACS DE RANGEMENT



R__EG-TW1603__		
R__EG-TW1604__		
Outils	Poinçons	Matrices
A	16	80

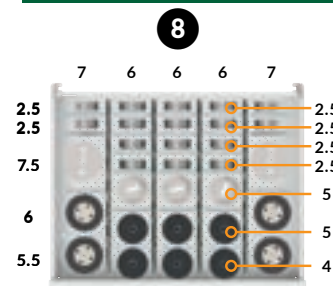


R__EG-TW1204__		
Outils	Poinçons	Matrices
A	4	20
B	8	24



R__EG-TW1004__		
Outils	Poinçons	Matrices
B	10	30

SÉPARATEURS ET DIVISEURS

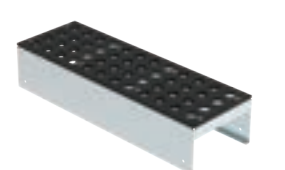


N__EG-A042607__		
Outils	Poinçons	Matrices
C D E	14	16

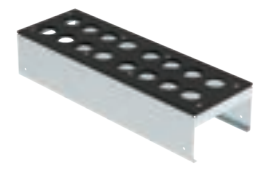
PLATEAUX POUR OUTILS DE POINÇONNAGE

Fabriqué en acier galvanisé, le support est recouvert d'une plaque protectrice en PVC résistant de 1/4" d'épaisseur. Les poinçons sont supportés par leur épaulement et ne s'appuient pas directement dans le fond des tiroirs. Les plateaux répartissent la charge et évitent les déformations du fond de tiroir.

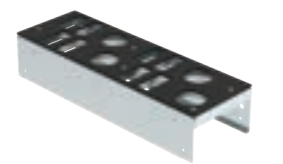
- Les plateaux A et B prévoient 3 matrices (rangées couchées) pour chaque poinçon
- Les plateaux C, D et E prévoient 2 matrices (rangées à la verticale) pour chaque poinçon
- Les versions C, D et E comprennent un 2^e niveau pour stabiliser la position des outils
- Recommandé pour les caissons de 36" de large au maximum
- Conçu pour être installé dans un tiroir de 10"H ou 11"H (hauteur utile de 9"), de 27" de profond
- Largeur: 8"



NC83-082701		
8" x 27" x 9"		
Outils	Poinçons	Matrices
A	12	36



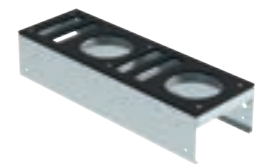
NC83-082702		
8" x 27" x 9"		
Outils	Poinçons	Matrices
B	4	12



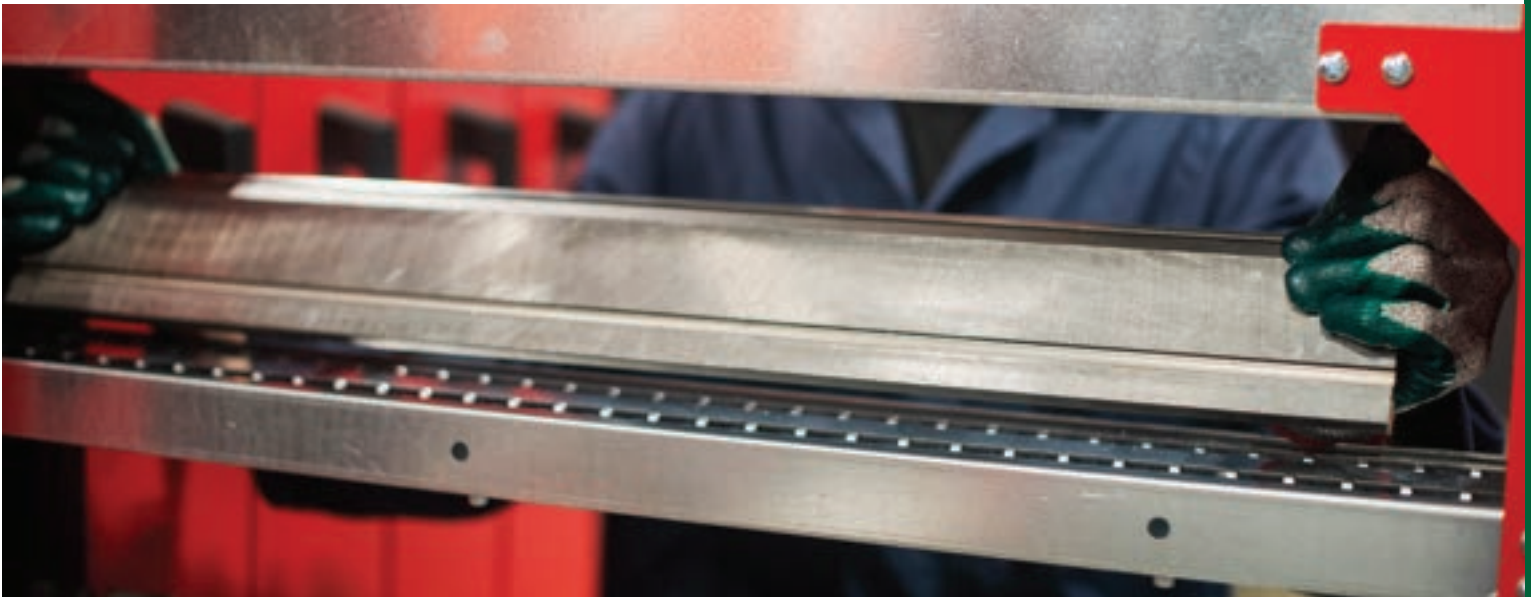
NC83-082703		
8" x 27" x 9"		
Outils	Poinçons	Matrices
C	4	8



NC83-082704		
8" x 27" x 9"		
Outils	Poinçons	Matrices
D	2	4



NC83-082705		
8" x 27" x 9"		
Outils	Poinçons	Matrices
E	2	4



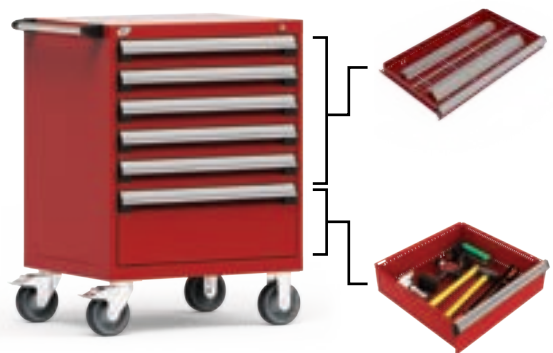
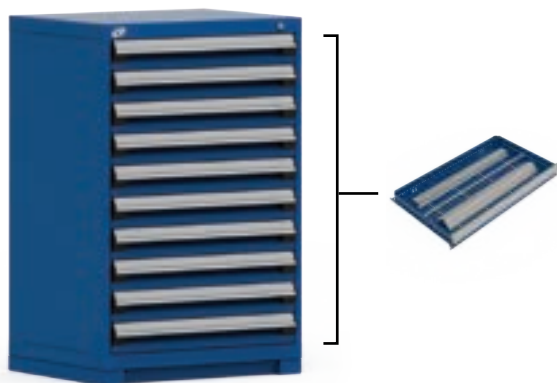
SYSTÈME DE RANGEMENT POUR OUTILS DE PLIAGE

Le système de rangement pour outils de pliage de Rousseau a été spécialement conçu pour assurer un maximum de protection à vos poinçons et matrices, tout en organisant ceux-ci de manière ergonomique.

Nos solutions de rangement ont été conçues pour les outils que vous utilisez, tout en tenant compte des moyens de gestion disponibles pour leur entreposage et leur transport, au sein de votre entreprise. Nos différentes solutions sont compatibles avec

de nombreux styles d'outils : Américain, Européen, Wilson WT, Wila NS, Trumpf et plus.

Que vous utilisiez un système où les outils sont entreposés dans un magasin central, puis distribués en fonction de la production journalière, ou que chaque plieuse ait un coffre contenant les matrices et poinçons utilisés pour vos besoins spécifiques, nous sommes confiants que Rousseau dispose de la solution de rangement qui vous conviendra.



CABINETS FIXES

Les outils de pliage de l'acier en feuille sont lourds et de formes variées. Pour les ranger, peu importe leur forme, leur taille ou leur poids, nous proposons un tiroir à outils RF62 renforcé muni

d'un séparateur structural RG07. D'autres séparateurs structuraux peuvent être ajoutés au besoin pour augmenter le nombre de divisions à l'intérieur du tiroir. [Voir page 351.](#)



L x P	HAUTEUR ET AGENCEMENT DES TIROIRS																							
	36"							40"																
	RF62		RF31		RF62		RF31		RF62		RF31		RF62		RF31									
	H	QTÉ.	H	QTÉ.	H	QTÉ.	H	QTÉ.	H	QTÉ.	H	QTÉ.	H	QTÉ.	H	QTÉ.								
	4"	5	5"	2	-	-	4"	5	-	-	10"	1	4"	6	5"	2	-	-	4"	6	-	-	10"	1
30" x 24"	N5BADE-3401L3				N5BADE-3402L3				N5BADE-3801L3				N5BADE-3802L3											
30" x 27"	N5BADG-3401L3				N5BADG-3402L3				N5BADG-3801L3				N5BADG-3802L3											
36" x 24"	N5BAEE-3401L3				N5BAEE-3402L3				N5BAEE-3801L3				N5BAEE-3802L3											
36" x 27"	N5BAEG-3401L3				N5BAEG-3402L3				N5BAEG-3801L3				N5BAEG-3802L3											
42" x 24"	N5BAGE-3401L3				N5BAGE-3402L3				N5BAGE-3801L3				N5BAGE-3802L3											
42" x 27"	N5BAGG-3401L3				N5BAGG-3402L3				N5BAGG-3801L3				N5BAGG-3802L3											
48" x 24"	N5BAHE-3401L3				N5BAHE-3402L3				N5BAHE-3801L3				N5BAHE-3802L3											
48" x 27"	N5BAHG-3401L3				N5BAHG-3402L3				N5BAHG-3801L3				N5BAHG-3802L3											
54" x 24"	N5BAJE-3401L3				N5BAJE-3402L3				N5BAJE-3801L3				N5BAJE-3802L3											
54" x 27"	N5BAJG-3401L3				N5BAJG-3402L3				N5BAJG-3801L3				N5BAJG-3802L3											



L x P	HAUTEUR ET AGENCEMENT DES TIROIRS																					
	46"							60"														
	RF62		RF31		RF62		RF31		RF62		RF31		RF62		RF31							
	H	QTÉ.	H	QTÉ.	H	QTÉ.	H	QTÉ.	H	QTÉ.	H	QTÉ.	H	QTÉ.	H	QTÉ.						
	4"	10	-	-	4"	8	-	-	8"	1	4"	11	5"	2	-	-	4"	11	-	-	10"	1
30" x 24"	N5BADE-4401L3				N5BADE-4402L3				N5BADE-5801L3				N5BADE-5802L3									
30" x 27"	N5BADG-4401L3				N5BADG-4402L3				N5BADG-5801L3				N5BADG-5802L3									
36" x 24"	N5BAEE-4401L3				N5BAEE-4402L3				N5BAEE-5801L3				N5BAEE-5802L3									
36" x 27"	N5BAEG-4401L3				N5BAEG-4402L3				N5BAEG-5801L3				N5BAEG-5802L3									
42" x 24"	N5BAGE-4401L3				N5BAGE-4402L3				N5BAGE-5801L3				N5BAGE-5802L3									
42" x 27"	N5BAGG-4401L3				N5BAGG-4402L3				N5BAGG-5801L3				N5BAGG-5802L3									
48" x 24"	N5BAHE-4401L3				N5BAHE-4402L3				N5BAHE-5801L3				N5BAHE-5802L3									
48" x 27"	N5BAHG-4401L3				N5BAHG-4402L3				N5BAHG-5801L3				N5BAHG-5802L3									
54" x 24"	N5BAJE-4401L3				N5BAJE-4402L3				N5BAJE-5801L3				N5BAJE-5802L3									
54" x 27"	N5BAJG-4401L3				N5BAJG-4402L3				N5BAJG-5801L3				N5BAJG-5802L3									

CABINETS MOBILES



L x P	HAUTEUR ET AGENCEMENT DES TIROIRS																							
	37 1/2"								41 1/2"															
	RF62				RF31				RF62				RF31				RF62				RF31			
	H	QTÉ.	H	QTÉ.	H	QTÉ.	H	QTÉ.	H	QTÉ.	H	QTÉ.	H	QTÉ.	H	QTÉ.	H	QTÉ.	H	QTÉ.	H	QTÉ.	H	QTÉ.
30" x 24"	N5BBDE-3001L3A				N5BBDE-3002L3A				N5BBDE-3401L3A				N5BBDE-3402L3A											
30" x 27"	N5BBDG-3001L3A				N5BBDG-3002L3A				N5BBDG-3401L3A				N5BBDG-3402L3A											
36" x 24"	N5BBEE-3001L3A				N5BBEE-3002L3A				N5BBEE-3401L3A				N5BBEE-3402L3A											
36" x 27"	N5BBEG-3001L3A				N5BBEG-3002L3A				N5BBEG-3401L3A				N5BBEG-3402L3A											
42" x 24"	N5BBGE-3001L3A				N5BBGE-3002L3A				N5BBGE-3401L3A				N5BBGE-3402L3A											
42" x 27"	N5BBGG-3001L3A				N5BBGG-3002L3A				N5BBGG-3401L3A				N5BBGG-3402L3A											
48" x 24"	N5BBHE-3001L3A				N5BBHE-3002L3A				N5BBHE-3401L3A				N5BBHE-3402L3A											
48" x 27"	N5BBHG-3001L3A				N5BBHG-3002L3A				N5BBHG-3401L3A				N5BBHG-3402L3A											
54" x 24"	N5BBJE-3001L3A				N5BBJE-3002L3A				N5BBJE-3401L3A				N5BBJE-3402L3A											
54" x 27"	N5BBJG-3001L3A				N5BBJG-3002L3A				N5BBJG-3401L3A				N5BBJG-3402L3A											



PROPOSITIONS

CHARIOT DE CHANGEMENT

Les chariots de changement ont une vocation spécifique. Ils font le pont entre le magasin central et les cabinets d'outillage, situés près des plieuses, afin de charger et de vider celles-ci quotidiennement.

Leur empattement plus large, à l'avant du chariot, assure une parfaite stabilité. Le dessus du chariot est muni d'un support à outils ajustable ainsi que d'un dessus en bois lamellé, pour faciliter la préparation de ceux-ci.

- Les propositions de chariots incluent des roulettes de 6", dont deux roulettes fixes et deux roulettes pivotantes avec frein intégral, ainsi qu'un mécanisme de blocage fermé intégré (A)
- Les cabinets sont munis d'un mécanisme de sécurité un-tiroir-à-la-fois total
- 4 tiroirs RF62 de 4"H incluant un séparateur RG07
- 1 tablette coulissante 6"H
- Les cabinets comprennent une serrure à clé sur le cabinet
- Pour ajouter une serrure à code digital L50, [voir page 45](#).
- Pour ajouter une serrure intelligente L100, [voir page 45](#).
- Deux versions de supports à outils ajustables :
 - o 02 (1" / 10) : recommandés pour les outils de type Américain. Profondeur de la cavité: 1 1/32".
 - o 01 (1 1/2" / 15) : recommandés pour les outils de type Européen, Wilson WT, Wila NS, Trumpf. Profondeur de la cavité: 1 15/32".



L x P x H	SUPPORT	N° DE PRODUIT
36" 24" 41 1/4"	15	N5CBEE-3001L3A
	10	N5CBEE-3002L3A
42" 24" 41 1/4"	15	N5CBGE-3001L3A
	10	N5CBGE-3002L3A

NOTES: Référez-vous à la fiche N55 afin de déterminer le support qui convient le mieux à vos types d'outils.

La hauteur utile de chaque tiroir est inférieure de 1" à sa hauteur nominale. Référez-vous à la largeur utilisable afin de déterminer la dimension utilisable pour vos outils.

Prévoyez un dégagement suffisant pour la préhension des outils. Nous recommandons 1 1/2" de part et d'autre de l'outil.



Afin d'éviter que le chariot de changement bascule, assurez-vous de répartir la charge uniformément.



CABINET VTZ POUR OUTILS DE PLIAGE

Le rangement vertical VTZ (Vertical Tool Zone) permet de ranger un grand nombre d'outils dans un espace plancher relativement restreint.

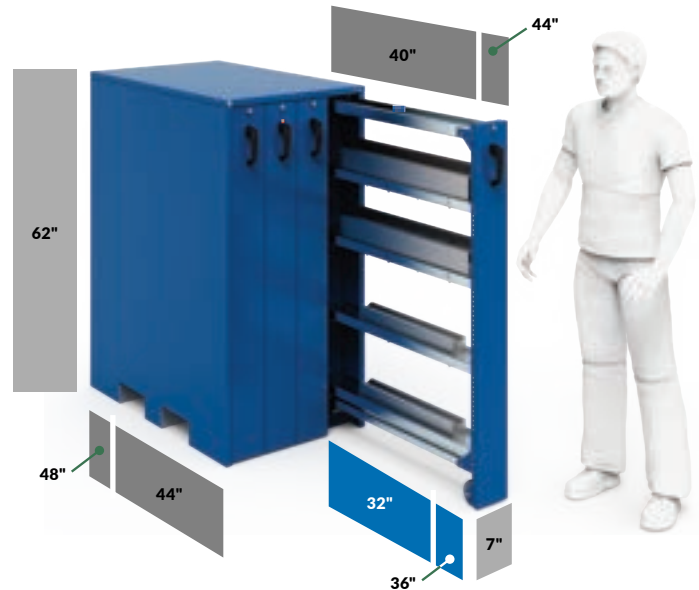
Les plateaux sont ajustables en hauteur aux $\frac{3}{4}$ " c/c et permettent un ajustement selon la hauteur de vos outils; ils peuvent supporter une charge de 250 lb. Les tiroirs sont équipés d'un système de roulement au sol offrant une capacité totale de 1000 lb.

Pour l'entreposage des outils, les tiroirs sont munis de plateaux de rangement universel (couché) et/ou ajustable (debout). Des plateaux supplémentaires peuvent être ajoutés au besoin.

- Deux versions de supports à outils ajustables:
 - 1" : recommandés pour les outils de type Américain. Profondeur de la cavité: 1 $\frac{1}{2}$ ".
 - 1 $\frac{1}{2}$ " : recommandés pour les outils de type Européen, Wilson WT, Wila NS, Trumpf. Profondeur de la cavité: 1 $\frac{1}{2}$ ".
- Pour commander une serrure à clé, complétez le numéro de produit avec **L3**
- Pour commander une serrure avec morillon, complétez le numéro de produit avec **LC**

QTÉ TIROIRS	L	P	H	PLATEAU	PIED LINÉAIRE	N° DE PRODUIT
3	23 $\frac{1}{2}$ "	44"	62"	Universel	40.25'	NCB-AH620001__
			62"	1,0"	40.25'	NCB-AH621001__
			62"	1,5"	40.25'	NCB-AH621501__
			62"	Sans	40.25'	NCV-AH629901__
	48"	62"	Universel	44.25'	NCB-AI620001__	
		62"	1,0"	44.25'	NCB-AI621001__	
		62"	1,5"	44.25'	NCB-AI621501__	
		62"	Sans	44.25'	NCV-AI629901__	
4	30 $\frac{1}{2}$ "	44"	62"	Universel	53'	NCB-DH620001__
			62"	1,0"	53'	NCB-DH621001__
			62"	1,5"	53'	NCB-DH621501__
			62"	Sans	53'	NCV-DH629901__
	48"	62"	Universel	59'	NCB-DI620001__	
		62"	1,0"	59'	NCB-DI621001__	
		62"	1,5"	59'	NCB-DI621501__	
		62"	Sans	59'	NCV-DI629901__	
5	37 $\frac{1}{2}$ "	44"	62"	Universel	67'	NCB-GH620001__
			62"	1,0"	67'	NCB-GH621001__
			62"	1,5"	67'	NCB-GH621501__
			62"	Sans	67'	NCV-GH629901__
	48"	62"	Universel	74'	NCB-GI620001__	
		62"	1,0"	74'	NCB-GI621001__	
		62"	1,5"	74'	NCB-GI621501__	
		62"	Sans	74'	NCV-GI629901__	
6	44"	44"	62"	Universel	80.5'	NCB-JH620001__
			62"	1,0"	80.5'	NCB-JH621001__
			62"	1,5"	80.5'	NCB-JH621501__
			62"	Sans	80.5'	NCV-JH629901__
	48"	62"	Universel	88.5'	NCB-JI620001__	
		62"	1,0"	88.5'	NCB-JI621001__	
		62"	1,5"	88.5'	NCB-JI621501__	
		62"	Sans	88.5'	NCV-JI629901__	

NOTES: La largeur de vos outils détermine la profondeur de cabinet VTZ à privilégier. Prévoyez un dégagement suffisant pour la préhension des outils. Nous recommandons 1 $\frac{1}{2}$ " de part et d'autre de l'outil.



352



Serrure L3



Verrouillage LC



NCB-GI621001L3

COMPOSANTES

SUPPORT POUR OUTILS DE PLIAGE

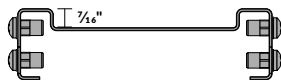
SUPPORT UNIVERSEL POUR CABINET VTZ

- Permet de déposer à plat des poinçons et des matrices
- Surface de 4 $\frac{3}{16}$ " de large au centre pour y déposer les outils
- Peut servir de plateau de rangement pour divers objets

PROFONDEUR	PROFONDEUR UTILISABLE	N° DE PRODUIT
44"	40 $\frac{1}{4}$ "	NC62-0704400
48"	44 $\frac{1}{4}$ "	NC62-0704800



NC62-070_00



SUPPORTS AJUSTABLES POUR CABINET VTZ

- Permet de ranger debout les poinçons et les matrices
- S'ajuste pour convenir à la plupart des clés d'outils
- Comprend une partie centrale fixe et deux parties mobiles sur les côtés. La position des parties mobiles peut-être ajustée en largeur (1/2" à 5/16") selon les outils rangés en dévissant les vis
- Comprend des perforations au centre permettant de clipper la partie centrale de l'outil au besoin
- Deux versions disponibles :
 - o 10 (1") : recommandés pour les outils de type Américain. Profondeur de la cavité : 1 $\frac{1}{32}$ "
 - o 15 (1 $\frac{1}{2}$ ") : recommandés pour les outils de type Européen, Wilson WT, Wila NS, Trumpf. Profondeur de la cavité : 1 $\frac{1}{32}$ "

PROFONDEUR	PROFONDEUR UTILISABLE	PLATEAU	N° DE PRODUIT
44"	40 $\frac{1}{4}$ "	10	NC62-0704410
		15	NC62-0704415
48"	44 $\frac{1}{4}$ "	10	NC62-0704810
		15	NC62-0704815

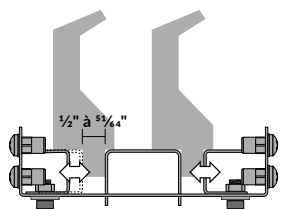
NOTE: Référez-vous à la fiche N55 afin de déterminer le support qui convient le mieux à vos types d'outils.



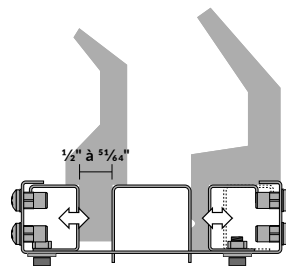
NC62-070_10



NC62-070_15



10 = cavité de 1 $\frac{1}{32}$ " de profondeur



15 = cavité de 1 $\frac{1}{32}$ " de profondeur

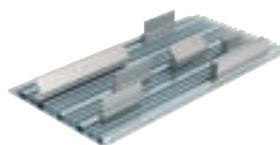
SUPPORTS AJUSTABLES POUR TIROIRS R

- Se dépose dans le fond des tiroirs robustes Rousseau (RF31 et RF62).
- Offert dans plusieurs largeurs et profondeurs, il est possible d'ajouter le support dans un cabinet Rousseau existant.

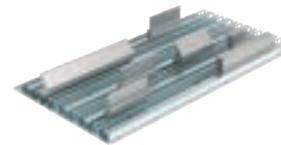
NOTES: Référez-vous à la fiche N55 afin de déterminer le support qui convient le mieux à vos types d'outils.

La hauteur utile de chaque tiroir est inférieure de 1" à sa hauteur nominale. Référez-vous à la largeur utilisable afin de déterminer la dimension utilisable pour vos outils.

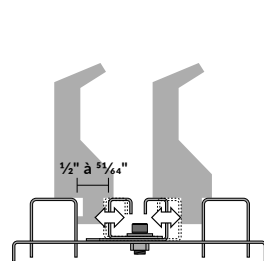
Prévoyez un dégagement suffisant pour la préhension des outils. Nous recommandons 1 $\frac{1}{2}$ " de part et d'autre de l'outil.



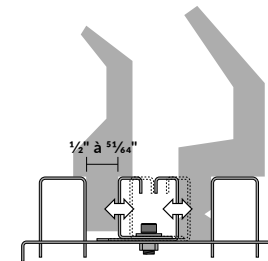
NC82-____10



NC82-____15



10 = cavité de 1 $\frac{1}{32}$ " de profondeur



15 = cavité de 1 $\frac{1}{32}$ " de profondeur

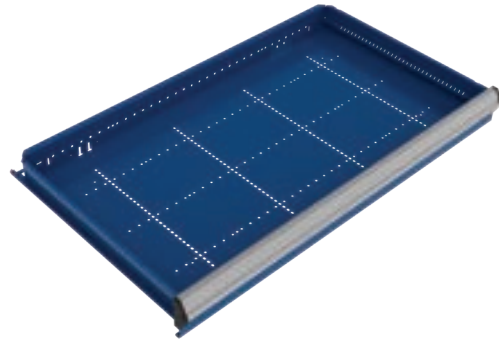
LARGEUR	LARGEUR UTILISABLE	PROFONDEUR	QUANTITÉ DE CAVITÉS	N° DE PRODUIT
30"	25 $\frac{1}{2}$ "	21"	6	NC82-302110
		21"	6	NC82-302115
		27"	9	NC82-302710
		27"	9	NC82-302715
36"	31 $\frac{1}{2}$ "	21"	6	NC82-362110
		21"	6	NC82-362115
		24"	8	NC82-362410
		24"	8	NC82-362415
42"	37 $\frac{1}{2}$ "	27"	9	NC82-362710
		27"	9	NC82-362715
		24"	8	NC82-422410
		24"	8	NC82-422415
48"	43 $\frac{1}{2}$ "	27"	9	NC82-422710
		27"	9	NC82-422715
		24"	8	NC82-482410
		24"	8	NC82-482415
54"	49 $\frac{1}{2}$ "	27"	9	NC82-482710
		27"	9	NC82-482715
		24"	8	NC82-542410
		24"	8	NC82-542415

COMPOSANTES DE TIROIRS

TIROIR À OUTILS ROBUSTES



- Compatible avec les séparateurs robustes RG07
- Capacité de 400 lb, ouverture à 100 %
- Construction robuste
- Installation facile
- Optimise et limite la perte d'espace de rangement
- Hauteurs des tiroirs disponibles : 3", 4" et 5"
- Se commande en spécifiant la hauteur désirée (03", 04" ou 05") et le mécanisme de blocage fermé intégré si désiré
Ex. : RF62-302403A



LARGEUR	PROFONDEUR	N° DE PRODUIT
30"	24"	RF62-3024_...
	27"	RF62-3027_...
36"	24"	RF62-3624_...
	27"	RF62-3627_...
42"	24"	RF62-4224_...
	27"	RF62-4227_...
48"	24"	RF62-4824_...
	27"	RF62-4827_...
54"	24"	RF62-5424_...
	27"	RF62-5427_...

SÉPARATEUR ROBUSTE POUR TIROIR RF62

RG07

- Permet de ranger couchés les poinçons et matrices
- Les séparateurs robustes (RG07) permettent de diviser les outils en plus d'agir comme renforts de fond de tiroir, afin d'éviter que ce dernier fléchisse sous une charge ponctuelle
- Spécialement conçus pour les tiroirs à outils (RF62)
- Se vissent par le dessous et à l'une des extrémités du tiroir



LARGEUR	LARGEUR UTILISABLE	N° DE PRODUIT
30"	25 1/2"	RG07-3003
36"	31 1/2"	RG07-3603
42"	37 1/2"	RG07-4203
48"	43 1/2"	RG07-4803
54"	49 1/2"	RG07-5403

TAPIS DE CAOUTCHOUC

RG58

- Tapis en néoprène noir 1/8" pour tiroirs RF31 ou RF62 ayant pour but de protéger les outils et les articles rangés au fond du tiroir
- S'installe entre les séparateurs (RG07)
- S'installe sous les supports pour outils de pliage (NC82)

LARGEUR	PROFONDEUR	N° DE PRODUIT
30"	24"	RG58-3024
	27"	RG58-3027
36"	24"	RG58-3624
	27"	RG58-3627
42"	24"	RG58-4224
	27"	RG58-4227
48"	24"	RG58-4824
	27"	RG58-4827
54"	24"	RG58-5424
	27"	RG58-5427

