



## CABINET COMPACT MOBILE L

D'une conception novatrice, le cabinet compact mobile L est offert dans une largeur de 18", deux profondeurs: 21" et 27" et cinq hauteurs: 24", 28", 30", 34" et 40". Il s'adapte parfaitement à vos besoins et il peut s'intégrer facilement à votre espace de travail. On peut le jumeler en versions simple, double ou triple, avec des roulettes de 4" et 6" de première qualité, ce qui en fait un outil de travail solide et fiable!

Le tiroir compact L offre un très grand choix d'accessoires, une capacité de rangement de 100 lb par tiroir et une ouverture à 100% dans les deux profondeurs. Le mécanisme de blocage en position fermée des tiroirs assure la sécurité des usagers, alors qu'une serrure sur le cabinet permet de verrouiller l'ensemble des tiroirs pour y sécuriser le matériel.

Avec une construction bien pensée, le cabinet compact mobile L est polyvalent, modulaire et ingénieux! Il peut de plus, présenter une excellente alternative à la version R robuste.



L3BBD-2803L3B

## DES AVANTAGES DISTINCTIFS



Ouverture à 100% dans les deux profondeurs, 100 lb de capacité par tiroir, 6 hauteurs de tiroirs disponibles: 3", 4", 5", 6", 8" et 12".



Variété d'accessoires de tiroirs proposés: séparateurs en profondeur, diviseurs, boîtes en plastique, supports à dossiers, mousse de protection, etc.



Verrouillage central sur le caisson.



Le mécanisme de blocage fermé empêche les tiroirs de s'ouvrir par eux-mêmes.



Roulettes en polyuréthane de qualité favorisant les déplacements sans marquer les surfaces.



### GARANTIE À VIE

Le système de roulement des tiroirs Rousseau est garanti à vie.

# PROPOSITIONS

## VOICI QUELQUES-UNS DES MODÈLES DE CABINET COMPACT MOBILE L LES PLUS POPULAIRES

- Les modèles sont assemblés en usine et prêts pour l'utilisation
- Les propositions incluent des roulettes de 4", dont deux roulettes fixes et deux roulettes pivotantes avec frein intégral
- Pour ajouter un dessus, [voir page 61](#)
- Pour commander une serrure sur le caisson, ajoutez **L3** au numéro de produit
- Pour ajouter une serrure électronique L50 sur des portes ou sur votre cabinet L mobile, [voir page 58](#)
- Le mécanisme de blocage fermé empêche les tiroirs de s'ouvrir par eux-mêmes lors de déplacement lorsque le verrouillage central n'est pas activé.
- Pour le commander, complétez le numéro de produit par B; Ex.: L3BBD-2401**L3B** pour un cabinet de 18" x 21" x 29 1/4", trois tiroirs, avec une serrure et un mécanisme de blocage fermé



**IMPORTANT**

La compartimentation des tiroirs est incluse dans les modèles. Voir le tableau pour le nombre de compartiments.

Pour des propositions sans compartimentation, commander le chiffre pair suivant les deux derniers chiffres du numéro de modèle.

Ex.: L3BBD-2401 avec L3BBD-2402 sans












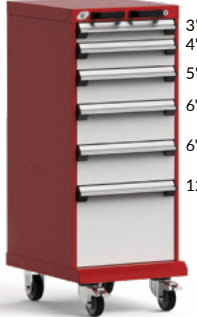
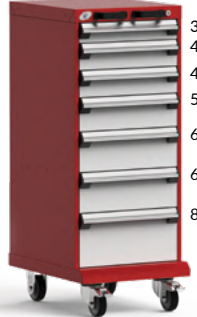
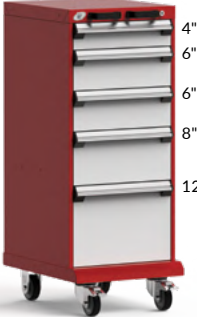
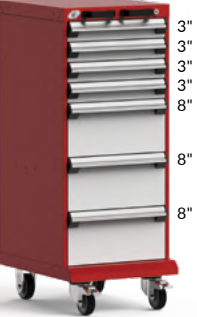
NOMBRE DE COMPARTIMENTS (CODE DE L'AGENCEMENT)		
DIMENSIONS DES TIROIRS	18"L x 21"P	18"L x 27"P
3"H à 5"H	9 (0206)	9 (0206)
6"H et 8"H	6 (0104)	6 (0104)
12"H	4 (0102)	4 (0102)



Un mécanisme de sécurité B sur le tiroir et/ou L3 sur le caisson est obligatoire pour les applications mobiles.

## 18" DE LARGE (L x P x H)

Chaque modèle comprend deux poignées à l'avant.

 <p>3 TIROIRS L3BBD-2401__ 18" x 21" x 29 1/4" L3BBG-2401__ 18" x 27" x 29 1/4"</p>	 <p>3 TIROIRS L3BBD-2403__ 18" x 21" x 29 1/4" L3BBG-2403__ 18" x 27" x 29 1/4"</p>	 <p>4 TIROIRS L3BBD-2801__ 18" x 21" x 33 1/2" L3BBG-2801__ 18" x 27" x 33 1/2"</p>	 <p>4 TIROIRS L3BBD-2803__ 18" x 21" x 33 1/2" L3BBG-2803__ 18" x 27" x 33 1/2"</p>	 <p>6 TIROIRS L3BBD-3001__ 18" x 21" x 35 1/2" L3BBG-3001__ 18" x 27" x 35 1/2"</p>
 <p>6 TIROIRS L3BBD-3401__ 18" x 21" x 39 1/2" L3BBG-3401__ 18" x 27" x 39 1/2"</p>	 <p>1 PORTE / 1 TABLETTE L3BBD-3412__ 18" x 21" x 39 1/2" L3BBG-3412__ 18" x 27" x 39 1/2"</p>	 <p>5 TIROIRS L3BBD-3413__ 18" x 21" x 39 1/2" L3BBG-3413__ 18" x 27" x 39 1/2"</p>	 <p>5 TIROIRS L3BBD-3415__ 18" x 21" x 39 1/2" L3BBG-3415__ 18" x 27" x 39 1/2"</p>	 <p>4 TIROIRS L3BBD-3417__ 18" x 21" x 39 1/2" L3BBG-3417__ 18" x 27" x 39 1/2"</p>
 <p>4 TIROIRS L3BBD-3403__ 18" x 21" x 39 1/2" L3BBG-3403__ 18" x 27" x 39 1/2"</p>	 <p>6 TIROIRS L3BBD-4001__ 18" x 21" x 45 1/2" L3BBG-4001__ 18" x 27" x 45 1/2"</p>	 <p>7 TIROIRS L3BBD-4003__ 18" x 21" x 45 1/2" L3BBG-4003__ 18" x 27" x 45 1/2"</p>	 <p>5 TIROIRS L3BBD-4007__ 18" x 21" x 45 1/2" L3BBG-4007__ 18" x 27" x 45 1/2"</p>	 <p>7 TIROIRS L3BBD-4009__ 18" x 21" x 45 1/2" L3BBG-4009__ 18" x 27" x 45 1/2"</p>

## 36" DE LARGE (L x P x H)

Chaque modèle comprend une poignée sur le côté.



9 TIROIRS  
L3BED-2401\_\_ 36" x 21" x 29 1/8"  
L3BEG-2401\_\_ 36" x 27" x 29 1/8"



11 TIROIRS  
L3BED-2801\_\_ 36" x 21" x 33 1/8"  
L3BEG-2801\_\_ 36" x 27" x 33 1/8"



4 TIROIRS / 1 PORTE / 1 TABLETTE  
L3BED-2823\_\_ 36" x 21" x 33 1/8"  
L3BEG-2823\_\_ 36" x 27" x 33 1/8"



10 TIROIRS  
L3BED-3431\_\_ 36" x 21" x 39 1/8"  
L3BEG-3431\_\_ 36" x 27" x 39 1/8"



9 TIROIRS  
L3BED-3433\_\_ 36" x 21" x 39 1/8"  
L3BEG-3433\_\_ 36" x 27" x 39 1/8"



12 TIROIRS  
L3BED-4001\_\_ 36" x 21" x 45 1/8"  
L3BEG-4001\_\_ 36" x 27" x 45 1/8"



15 TIROIRS  
L3BED-4003\_\_ 36" x 21" x 45 1/8"  
L3BEG-4003\_\_ 36" x 27" x 45 1/8"



4 TIROIRS / 2 PORTES / 2 TABLETTES  
L3BED-4033\_\_ 36" x 21" x 45 1/8"  
L3BEG-4033\_\_ 36" x 27" x 45 1/8"

## 54" DE LARGE (L x P x H)

Chaque modèle comprend une poignée sur le côté.



12 TIROIRS  
L3BJD-2801\_\_ 54" x 21" x 33 1/8"  
L3BJG-2801\_\_ 54" x 27" x 33 1/8"



13 TIROIRS  
L3BJD-3001\_\_ 54" x 21" x 35 1/8"  
L3BJG-3001\_\_ 54" x 27" x 35 1/8"



16 TIROIRS  
L3BJD-3403\_\_ 54" x 21" x 39 1/8"  
L3BJG-3403\_\_ 54" x 27" x 39 1/8"



15 TIROIRS  
L3BJD-3401\_\_ 54" x 21" x 39 1/8"  
L3BJG-3401\_\_ 54" x 27" x 39 1/8"



18 TIROIRS  
L3BJD-4001\_\_ 54" x 21" x 45 1/8"  
L3BJG-4001\_\_ 54" x 27" x 45 1/8"



8 TIROIRS / 2 PORTES / 2 TABLETTES  
L3BJD-4003\_\_ 54" x 21" x 45 1/8"  
L3BJG-4003\_\_ 54" x 27" x 45 1/8"

# ACCESSOIRES

## ACCESSOIRES DE SÉCURITÉ

### SERRURE ÉLECTRONIQUE POUR CABINET AVEC TIROIRS L50



- Permet de verrouiller électroniquement les tiroirs dans le cabinet
- Aucune clé nécessaire
- Possibilité de programmer jusqu'à 20 utilisateurs différents
- Code d'accès de 4 à 8 chiffres
- Simplifie le contrôle des accès au coffre
- Pour commander le mécanisme complet avec un cabinet à tiroirs, commandez un LB00-PPHHL50
- Pour commander en remplacement d'une serrure, commandez un HA60-L50

N° DE PRODUIT	
L50	

### SERRURE ÉLECTRONIQUE POUR PORTE L50

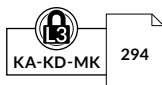


- Permet de verrouiller électroniquement la porte du cabinet
- Aucune clé nécessaire
- Possibilité de programmer jusqu'à 20 utilisateurs différents
- Code d'accès de 4 à 8 chiffres
- Compatible avec les portes intégrées LB30
- Se commande en ajoutant L50 au code de porte. Ex.: LB30-1812L50

N° DE PRODUIT	
L50	

NOTE: Ne peut pas s'installer ultérieurement.

### SERRURE POUR TIROIR L3

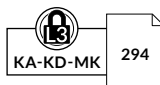


- 2 clés sont fournies par serrure
- Compatible avec toutes les dimensions de tiroirs
- Le mécanisme (couvert par un boîtier en acier galvanisé) prend un espace de 3" L x 1" P à l'intérieur du tiroir
- Se commande en ajoutant L3 au numéro de tiroir ou du modèle d'intérieur de tiroir. Ex.: LF31-182106L3
- Pour une pièce de remplacement ou une installation ultérieure, commandez un HA51-L3

N° DE PRODUIT	
L3	

NOTE: Un panneau de sécurité LF91 doit être commandé pour bloquer l'accès entre deux tiroirs et si on veut gérer deux accès différents.

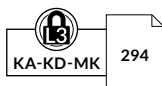
### SYSTÈME DE VERROUILLAGE CENTRAL L3 / LP



- Permet de verrouiller l'ensemble des tiroirs dans le cabinet
- Installation ultérieure facile
- Reconfiguration possible des tiroirs sans toucher au mécanisme de verrouillage
- Pour un verrouillage avec serrure, complétez le numéro du caisson ou du modèle par L3. Ex.: LA30-182134L3
- Pour un verrouillage avec morillon, complétez le numéro du caisson par LP. Ex.: LA30-182134LP
- Pour une pièce de remplacement ou une installation ultérieure, commandez un LB00-PPHH\_\_ et spécifiez le type de verrouillage

N° DE PRODUIT	
L3	Serrure
LP	Morillon

### SERRURE POUR PORTE L3 / LP



- 2 clés sont fournies par serrure;
- Pour un verrouillage avec serrure, complétez le numéro de la porte par L3. Ex.: LB30-1812L3
- Pour un verrouillage avec morillon, complétez le numéro de la porte par LP. Ex.: LB30-1812LP
- Pour une pièce de remplacement ou une installation ultérieure, commandez un HA49-L3 ou HA49-LP

N° DE PRODUIT	
L3	Serrure
LP	Morillon

NOTE: Un panneau de sécurité LF91 doit être commandé pour bloquer l'accès entre deux portes et si on veut gérer deux accès différents.

### MÉCANISME DE BLOCAGE FERMÉ B



- S'active simplement avec le pouce à l'aide du poussoir
- Le tiroir se referme sans qu'il soit nécessaire d'activer le poussoir;
- Empêche les tiroirs de s'ouvrir par eux-mêmes
- Installation ultérieure facile;
- Se commande en ajoutant B au numéro de tiroir ou du modèle d'intérieur du tiroir. Ex.: LF31-182106B
- Pour une pièce de remplacement ou une installation ultérieure, commandez un LY01 et un LY02

N° DE PRODUIT	
B	

## BARRE VERTICALE DE SÉCURITÉ

LB10



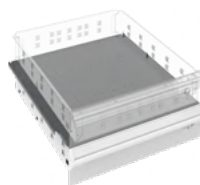
- Permet de verrouiller avec une clé ou un cadenas l'ensemble des tiroirs d'un cabinet
- La serrure ou le morillon pour cadenas sont situés dans le haut de la barre afin d'en faciliter l'accès
- Couvre une hauteur de tiroirs de 20" à 36"
- Assemblage facile
- S'installe à droite
- Se commande en spécifiant le type de serrure. Complétez avec LP pour un morillon avec cadenas ou L3 pour une serrure standard



N° DE PRODUIT	HAUTEUR DU CAISSON	HAUTEUR DE LA BARRE
LB10-24__A	24"	20"
LB10-28__A	28"	24"
LB10-30__A	30"	26"
LB10-34__A	34"	30"
LB10-40__A	40"	36"

## PANNEAU DE SÉCURITÉ

LF91



- Permet de diviser le cabinet entre plusieurs utilisateurs
- Ajustement à tous les 1" c/c;
- Doit être commandé pour:
  - Bloquer l'accès entre les tiroirs;
  - Bloquer l'accès lorsqu'une porte avec serrure est installée sous un tiroir
  - Bloquer l'espace lorsqu'une porte est installée au-dessus d'un tiroir
- Deux versions de panneau de sécurité possibles, tout dépendant si le caisson est muni d'un système de verrouillage central
- Fait en acier galvanisé
- Se commande en ajoutant la profondeur du caisson, 21" ou 27"

N° DE PRODUIT	POUR LA30
LF91-18__01	avec L3/LP sur le caisson
LF91-18__02	sans L3/LP sur le caisson

## ACCESSOIRES DE TIROIRS ET DE POIGNÉES

### PROTECTEUR DE POIGNÉE

LF70



- S'installe sur la poignée du tiroir par clippage
- Fait de plastique transparent
- Protège l'identification sur le tiroir de la poussière, des graisses et autres saletés
- Se retire facilement au besoin

N° DE PRODUIT  
LF70-18

### ÉTIQUETTES

LF71



- Étiquettes conçues pour s'insérer sur la poignée des tiroirs sous le protecteur de poignée (LF70)
- 30 étiquettes par page (10 pages)
- Possibilité d'imprimer les étiquettes de votre choix. Un gabarit est disponible sur [www.rousseau.com](http://www.rousseau.com) dans la section Centre d'information / documentation

N° DE PRODUIT  
LF71-425075

### SUPPORTS À DOSSIERS

LG31

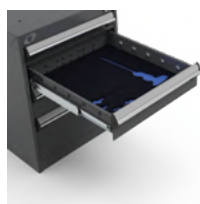


- Permettent l'accrochage de chemises suspendues
- S'adaptent aux formats LTR et LGL
- Conçus pour les tiroirs de 12" de hauteur

N° DE PRODUIT  
LG31-18

### MOUSSE POUR OUTILS

LG42



- Résistante à l'huile et non absorbante
- 1 mousse bleue de ¼"
- 1 mousse noire autocollante de ½"
- Vendue non découpée. Peut être découpée au couteau

N° DE PRODUIT	POUR TIROIR
LG42-1821-01	18" L x 21" P
LG42-1827-01	18" L x 27" P

### FOND DE TIROIR EN PVC

LG40

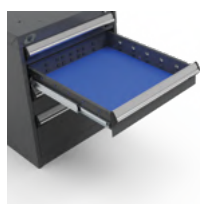


- Protège les objets déposés dans le tiroir;
- Matériau antidérapant
- Peut être posé sous les séparateurs et les diviseurs
- Épaisseur : ¾"

N° DE PRODUIT	POUR TIROIR
LG40-1821-01	18" L x 21" P
LG40-1827-01	18" L x 27" P

### MOUSSE DE PROTECTION

LG41



- Protège le matériel entreposé
- Mousse bleue de ¾"

N° DE PRODUIT	POUR TIROIR
LG41-1821-01	18" L x 21" P
LG41-1827-01	18" L x 27" P

NOTE: Cette mousse ne permet pas l'installation de séparateurs et de diviseurs dans le tiroir.

# ACCESSOIRES

## SÉPARATEUR EN PROFONDEUR



LG02



- Divise le tiroir dans le sens de la profondeur
- Principe de clippage qui verrouille les diviseurs
- En acier galvanisé
- Accepte les diviseurs RG10 pour redéfinir l'espace entre chaque séparateur
- Compatible avec les boîtes en plastique et les fonds de tiroirs en PVC

HAUTEUR DU TIROIR NOMINALE (RÉELLE)	PROF. TIROIR NOMINALE (RÉELLE)	
	21" (18")	27" (24")
3" (1½"H)	LG02-2103	LG02-2703
4" (2½"H)	LG02-2104	LG02-2704
5" (3½"H)	LG02-2105	LG02-2705
6" (4½"H)	LG02-2106	LG02-2706
8" (6½"H)	LG02-2108	LG02-2708
12" (8½"H)	LG02-2110	LG02-2710

## BOÎTE EN PLASTIQUE



RG20



- Facilite l'entreposage, le transport et la gestion des petites pièces
- Allie légèreté et résistance
- Conçue pour les tiroirs de 3" ou 4" de hauteur
- Rebord à 45° qui permet l'identification. Offre une bonne prise pour saisir la boîte
- Compatible avec les séparateurs et diviseurs
- Les boîtes de 6" peuvent être subdivisées

DIMENSIONS			N° DE PRODUIT		
L	P	H	BOÎTE	SÉPARATEUR	DIVISEUR
3"	3"	2"	RG20-030302	-	-
4"	3"	2"	RG20-040302	-	-
6"	3"	2"	RG20-060302	RG22-0302	-
6"	6"	2"	RG20-060602	RG22-0602	RG24-0602
3"	3"	3"	RG20-030303	-	-
4"	3"	3"	RG20-040303	-	-
6"	3"	3"	RG20-060303	RG22-0303	-
6"	6"	3"	RG20-060603	RG22-0603	RG24-0603

NOTE: Hauteur 2" = 1½" réelle  
Hauteur 3" = 2½" réelle

## DIVISEURS DE TIROIR



RG10



- Se clippe en place
- Rebord à 45° qui permet l'identification et le repérage des pièces
- S'ajuste à tous les 3" de centre en centre (c/c)

LARG. DU DIVISEUR NOMINALE	HAUTEUR DU TIROIR NOMINALE (RÉELLE)					
	3" (1½"H)	4" (2½"H)	5" (3½"H)	6" (4½"H)	8" (6½"H)	12" (8½"H)
3"	RG10-03003	RG10-03004	RG10-03005	RG10-03006	RG10-03008	RG10-03010
5"	RG10-05003	RG10-05004	RG10-05005	RG10-05006	RG10-05008	RG10-05010
6"	RG10-06003	RG10-06004	RG10-06005	RG10-06006	RG10-06008	RG10-06010
7½"	RG10-07503	RG10-07504	RG10-07505	RG10-07506	RG10-07508	RG10-07510
9"	RG10-09003	RG10-09004	RG10-09005	RG10-09006	RG10-09008	RG10-09010
10"	RG10-10003	RG10-10004	RG10-10005	RG10-10006	RG10-10008	RG10-10010
12"	RG10-12003	RG10-12004	RG10-12005	RG10-12006	RG10-12008	RG10-12010
15"	RG10-15003	RG10-15004	RG10-15005	RG10-15006	RG10-15008	RG10-15010



## TYPE DE DESSUS

### DESSUS RÉSISTANT EN STRATIFIÉ ACRYLIQUE/PVC WS08



- Idéal pour les stations d'assemblage ou lorsqu'utilisation avec solvants, huiles et autres produits chimiques
- Couleur: gris
- Dessus en stratifié de qualité supérieure
- Excellente résistance chimique (il peut y avoir un contact prolongé avec la substance)
- Résistance à l'abrasion supérieure au dessus en stratifié régulier
- Résistance à l'impact supérieure au dessus en stratifié régulier
- Apparence soignée
- Épaisseur: 1½"

### DESSUS EN ACIER AVEC CAOUTCHOUC RC32



- Comporte une surface antidérapante
- Comprend des rebords sur les côtés et à l'arrière.
- Hauteur: 1"

### DESSUS EN ACIER INOXYDABLE RC35



- Sert de surface de travail et protège le dessus du caisson contre les chocs
- Dessus en particules recouvert d'acier inoxydable (fini brossé no 4)
- Excellente résistance à la corrosion et aux substances chimique
- Le dessus respecte la réglementation CARB sur les émissions de formaldéhyde
- Coins soudés pour une apparence soignée
- Épaisseur: 1¼"

### DESSUS EN BOIS LAMELLÉ WS14



- Dessus pour applications industrielles générales
- Fabriqué de lamelles en bois dur verni
- Devant arrondi à 90° pour un meilleur confort
- Bonne résistance à l'impact
- Apparence soignée
- Épaisseur: 1¼"

### DESSUS EN ACIER PEINT RC37



- Sert de surface de travail et protège le dessus du caisson contre les chocs
- Dessus en particules recouvert d'acier peint
- Le dessus respecte la réglementation CARB sur les émissions de formaldéhyde
- Coins soudés pour une apparence soignée;
- Épaisseur: 1¼"

### DESSUS EN STRATIFIÉ WS16



- Dessus pour applications générales. Idéal pour les stations d'assemblage, d'inspections qualité et d'emballage
- Couleur: blanc
- Apparence soignée
- Facile à nettoyer
- Devant arrondi à 90° pour un meilleur confort
- Épaisseur: 1½"

### DESSUS DISSIPATIF WS17



- Dessus pour applications électroniques. Idéal pour les stations d'assemblage ou d'inspections électroniques
- Couleur: blanc
- Apparence soignée
- Facile à nettoyer
- Devant arrondi à 90° pour un meilleur confort
- Dissipe les charges risquant d'endommager les composants électroniques
- Résistance point à point et d'un point à la mise à la terre entre 10<sup>6</sup> et 10<sup>9</sup> Ω
- Épaisseur: 1½"

NOTE: Les accessoires de mise à la terre sont vendus séparément, voir page 183.

DIMENSIONS		TYPES DE DESSUS						
L	P	STRATIFIÉ ACRYLIQUE/PVC*	BOIS LAMELLÉ*	STRATIFIÉ*	DISSIPATIF*	ACIER AVEC CAOUTCHOUC	ACIER INOXYDABLE	ACIER PEINT
18"	21"		WS14-1821A	WS16-1821A		RC32-1821-01	RC35-1821	RC37-1821
	27"		WS14-1827A	WS16-1827A		RC32-1827-01	RC35-1827	RC37-1827
36"	21"	WS08-3621A	WS14-3621A	WS16-3621A	WS17-3621A	RC32-3621-01	RC35-3621	RC37-3621
	27"	WS08-3627A	WS14-3627A	WS16-3627A	WS17-3627A	RC32-3627-01	RC35-3627	RC37-3627
54"	21"	WS08-5421A	WS14-5421A	WS16-5421A	WS17-5421A	RC32-5421-01	RC35-5421	RC37-5421
	27"	WS08-5427A	WS14-5427A	WS16-5427A	WS17-5427A	RC32-5427-01	RC35-5427	RC37-5427

NOTE: \* Veuillez vérifier avec votre représentant au service à la clientèle pour les délais de livraison.

# ACCESSOIRES

## ACCESSOIRES DE DESSUS

### TABLETTE ESCAMOTABLE RC00



- Capacité de 50 lb (poids uniformément réparti)
- Comporte une surface de protection en caoutchouc
- Peut recevoir des rebords RC01, optionnels

N° DE PRODUIT	L x P
RC00-152101	15" x 21"
RC00-152701	15" x 27"

### RC00

### REBORDS POUR TABLETTE ESCAMOTABLE RC01



- Utilisez le rebord de 15" pour le devant ou l'arrière de la tablette
- Utilisez le rebord de 21" ou 27" pour les côtés
- Hauteur: 1"

N° DE PRODUIT	LARGEUR
RC01-15	15"
RC01-21	21"
RC01-27	27"

### RC01

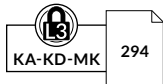
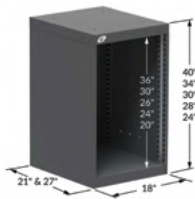




## CAISSONS ET PORTES

### CAISSON DE CABINET COMPACT L

LA30

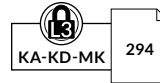


- Obtenez un éventail complet de possibilités pour créer un espace de travail sur mesure
- Peut recevoir des tiroirs, des tablettes et des portes
- Les caissons sont munis de débouchures :
  - Sur le dessus : pour permettre la super position d'une unité de tiroir LD75
  - Sur les côtés : pour permettre l'assemblage de cabinets côte à côte
- Requiert un chariot LB93 pour un cabinet mobile simple ou des bases pour roulettes LB96 pour cabinet double ou triple
- La serrure sur le cabinet permet de verrouiller l'ensemble des tiroirs d'un cabinet, complétez le numéro de produit par L3
- Pour un verrouillage avec morailillon, complétez le numéro de produit par LP
- Pour l'installation d'une serrure électronique sur un cabinet en commande, commandez un LBO0-PPHHL50

N° DE PRODUIT	L x P x H
LA30-182124__	18" x 21" x 24"
LA30-182128__	18" x 21" x 28"
LA30-182130__	18" x 21" x 30"
LA30-182134__	18" x 21" x 34"
LA30-182140__	18" x 21" x 40"
LA30-182724__	18" x 27" x 24"
LA30-182728__	18" x 27" x 28"
LA30-182730__	18" x 27" x 30"
LA30-182734__	18" x 27" x 34"
LA30-182740__	18" x 27" x 40"

### PORTE INTÉGRÉE

LB30



- 7 hauteurs standards
- Poignée encastrée en plastique de couleur noire
- S'installe à gauche en usine, mais peut être installée à droite sur demande
- Une tablette LB24 doit être commandée comme surface de rangement pour les portes qui sont installées au dessus d'un tiroir ou d'une autre porte
- Pour un verrouillage avec serrure, complétez le numéro de produit par L3
- Pour un verrouillage avec morailillon, complétez le numéro de produit par LP
- Pour un verrouillage avec la serrure électronique pour porte, complétez le numéro par L50

N° DE PRODUIT	L x H
LB30-1812__	18" x 12"
LB30-1818__	18" x 18"
LB30-1820__	18" x 20"
LB30-1824__	18" x 24"
LB30-1826__	18" x 26"
LB30-1830__	18" x 30"
LB30-1836__	18" x 36"

### TIROIR COMPACT L



LF31



Un mécanisme de sécurité B sur le tiroir et/ou L3 sur le caisson est obligatoire pour les applications mobiles.



- Capacité de 100 lb, ouverture à 100%
- Grand choix d'accessoires offerts pour s'adapter à vos besoins de rangement
- Coulisses à billes de précision incluses
- Installation facile par accrochage
- Pour les propositions de tiroirs avec compartimentation, voir pages 29-30
- Hauteurs de tiroirs disponibles: 3", 4", 5", 6", 8" et 12"
- Se commande en ajoutant la hauteur du tiroir au numéro. Ex.: LF31-182106
- Pour une serrure sur le tiroir, complétez le numéro de produit par L3. Le mécanisme est couvert par un boîtier en acier galvanisé et prend un espace de 3" L x 1" P à l'intérieur du tiroir. Ex.: LF31-182704L3
- Pour un mécanisme de blocage fermé sur le tiroir, complétez le numéro de produit par B. Ex.: LF31-182103B

N° DE PRODUIT	L x P	DIM. INTÉRIEURES
LF31-1821__	18" x 21"	15" x 18"
LF31-1827__	18" x 27"	15" x 24"

### TABLETTE AJUSTABLE

LB24



- Permet le rangement de matériel volumineux
- Munie de rebord sur les côtés et l'arrière
- Ajustable en hauteur à tous les 1" c/c
- Supporte jusqu'à 100 lb de charge uniformément répartie
- 2 versions de tablettes ajustables possibles tout dépendant si le caisson est muni d'un système de verrouillage central
- Fait en acier galvanisé
- Se commande en ajoutant la profondeur du caisson, 21" ou 27"

N° DE PRODUIT	POUR LA30
LB24-18__01	avec L3/LP/L50 sur le caisson
LB24-18__02	sans L3/LP/L50 sur le caisson



## MOBILITÉ

### ROULETTES

LB81 / LB84 / RB8E



N° DE PRODUIT	TYPE DE ROULETTES	CAPACITÉ	HAUTEUR	
			ROUE	TOTAL
LB81-01	Fixes	440 lb	4"	5 1/8"
LB81-02	Pivotantes	440 lb	4"	5 1/8"
LB81-03	Pivotantes avec frein total	440 lb	4"	5 1/8"
LB84-01	Fixes	1100 lb	6"	7 1/2"
LB84-02	Pivotantes	1100 lb	6"	7 1/2"
LB84-03	Pivotantes avec frein total	1100 lb	6"	7 1/2"
RB8E-02	Pédales de blocage directionnel (x2)			

- Vendues par paires
- Choix de 3 types de roulettes : fixes, pivotantes, pivotantes avec frein intégral (sur la roue et le pivot)
- Bande en polyuréthane ne marquant pas les planchers
- Qualité industrielle supérieure

NOTE: Pour utilisation avec un cabinet compact L, requièrent un chariot LB93 ou une base pour roulettes LB96, voir page 65.

### ROULETTES SILENCIEUSES

LB8C / LB8D



N° DE PRODUIT	TYPE DE ROULETTES	CAPACITÉ	HAUTEUR	
			ROUE	TOTAL
LB8C-01	Silencieuses et fixes	660 lb	4"	5 1/8"
LB8C-03	Silencieuses, pivotantes et avec frein total	660 lb	4"	5 1/8"
LB8D-01	Silencieuses et fixes	1100 lb	6"	7 1/2"
LB8D-03	Silencieuses, pivotantes et avec frein total	1100 lb	6"	7 1/2"

- Vendues par paires
- Offrent une douceur de roulement et sont silencieuses
- Choix de 2 types de roulettes : fixes et pivotantes avec frein intégral (sur la roue et le pivot)
- Bande en polyuréthane de couleur bleue avec dureté élevée, silencieuse et facilitant les déplacements
- Qualité industrielle supérieure

NOTE: Pour utilisation avec un cabinet compact L, requièrent un chariot LB93 ou une base pour roulettes LB96, voir page 65.

## CHARIOT CABINET SIMPLE

LB93

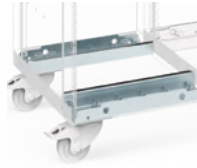


- Permet l'installation de roulettes sous un cabinet simple
- Se fixe sous les cabinets sans base
- Compatible avec les roulettes de 4" et 6" (vendues séparément)

N° DE PRODUIT	L x P
LB93-1821	18" x 21"
LB93-1827	18" x 27"

## BASE POUR ROULETTES

LB96



- Permet l'installation de roulettes sous des cabinets jumelés doubles ou triples
- Une base comprend deux supports (un avant et un arrière), commandez deux bases pour un cabinet double et trois bases pour un cabinet triple
- Se fixe sous les cabinets sans base;
- Compatible avec roulettes de 4" et 6" (vendues séparément)

N° DE PRODUIT
LB96-18



Les cabinets mobiles doivent être chargés uniformément pour éviter qu'ils ne basculent lorsqu'on ouvre un tiroir.

## POIGNÉE DE DÉPLACEMENT (CÔTÉ)

RB90



- Se fixe sur le côté des cabinets doubles ou triples: veuillez spécifier le côté (gauche ou droit)
- Aluminium anodisé avec embouts robustes en plastique
- Surface à prise large pour faciliter les manoeuvres de virage du cabinet

N° DE PRODUIT	P RÉELLE	POUR CABINET
RB90-21	18"	21" P
RB90-27	24"	27" P

## POIGNÉES DE DÉPLACEMENT (AVANT)

RB92



- Vendues par paires
- Se fixent sur le devant des cabinets simples de 18" de largeur
- Plastique résistant de couleur noire

N° DE PRODUIT
RB92-01

NOTE: Non compatible avec le système de serrure électronique L50.

