

POURQUOI ROUSSEAU ?

ROUSSEAU EST LE LEADER DANS LA CONCEPTION ET LA FABRICATION DE SOLUTIONS DE RANGEMENT FLEXIBLES ET DE HAUTE QUALITÉ. VOICI POURQUOI !

PRODUITS ET PROCESSUS NOVATEURS

L'innovation, c'est l'affaire de tous ! Chez Rousseau, des équipes sont, entre autres, dédiées au processus de développement de produits, à l'amélioration continue et à l'intégration de technologie de pointe dans l'usine.

Chez Rousseau, nous sommes fiers de mettre en place des initiatives de développement durable autant au niveau de nos produits que de nos procédés de fabrication.

SOLUTIONS FLEXIBLES ET PERSONNALISÉES

D'une industrie à l'autre, d'un client à un autre, Rousseau sait que les réalités et les besoins à combler sont différents. C'est pour cette raison que toutes les gammes de produits permettent des configurations personnalisées.

Une variété de composantes et d'accessoires permettent, entre autres, de bâtir un cabinet, un système d'étagères ou un poste de travail sur mesure.

DESIGN MODULAIRE ET ÉVOLUTIF

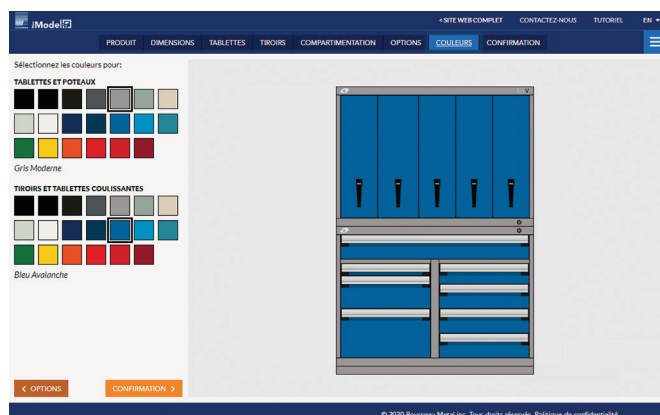
Nos produits sont modulaires. Ils s'agencent facilement les uns aux autres pour former un système complet. De plus, ils sont conçus pour recevoir une gamme variée d'accessoires permettant d'adapter le tout à la situation du consommateur.

Nos produits sont évolutifs. Selon la croissance de votre entreprise, nos solutions s'adapteront à vos besoins. Par exemple, si vous avez déjà un système d'étagères, vous pouvez y ajouter des banques de tiroirs pour le rangement de petites pièces.

MONMODEL-R

Le configurateur MonModel-r permet de créer, en quelques clics, un coffre à outils R (fixe ou mobile), une étagère (avec ou sans tiroirs), une huche TekZone ou un cabinet à tiroirs vertical R2V.

En tant que distributeur Rousseau, il vous est possible d'avoir un pont entre votre site Web et celui de MonModel-r, par le biais d'une bannière et/ou d'un hyperlien personnalisé, pour qu'un client provenant de votre site Web vous soit facilement adressé, lorsque celui-ci crée un modèle. Faites-en la demande auprès de notre service à la clientèle.



CONÇU ET FABRIQUÉ EN AMÉRIQUE DU NORD

Conserver la conception et la fabrication de nos produits en Amérique du Nord permet d'offrir et de contrôler la qualité qui est distribuée.

De plus, cela nous permet de produire les commandes à la demande et de les expédier dans un excellent délai, sans oublier la possibilité de faire des solutions personnalisées selon la demande du client.

QUALITÉ ET DURABILITÉ INÉGALABLE

400 livres par tiroir, une garantie à vie sur les systèmes de roulement, des concepteurs rigoureux, une technologie de pointe et un service à la clientèle exceptionnel. Voilà un aperçu de l'étendue de la qualité chez Rousseau.

Pendant plusieurs décennies, vous serez satisfait d'avoir choisi Rousseau comme partenaire de votre projet.

LE CLIENT AU CŒUR DE NOS DÉCISIONS

Rousseau considère le client dans ses décisions au quotidien. Dès la conception des produits, notre équipe s'assure de consulter le client et de créer ce dont il a vraiment besoin.

Pour la fabrication, Rousseau utilise des matériaux de qualité combinés à des procédés rigoureux pour que chaque client maximise la rentabilité de son investissement.



Nouveau produit



Nouvelle dimension



Nouvelle proposition



Produit amélioré



Produit Breveté



Produit en instance de brevet



Dessin industriel enregistré



Dessin industriel en instance



Marque de commerce

RANGEMENT POUR OUTILS DE FABRICATION

Rousseau est toujours en quête de façons innovatrices de faciliter l'optimisation du rangement dans le but maximiser l'espace. Étant une entreprise œuvrant dans la transformation et la fabrication de produits à base de métaux, nous comprenons très bien les enjeux liés au rangement des outils de transformation tels que: les poinçons et matrices servant tant au poinçonnage qu'au pliage.

Puisque nous avons déjà une section consacrée au rangement des outils CN, nous avons simplement bonifié et renommé celle-ci « Rangement pour outils de fabrication ». Voir pages 268 à 297.



CABINET VTZ (VERTICAL TOOL ZONE)

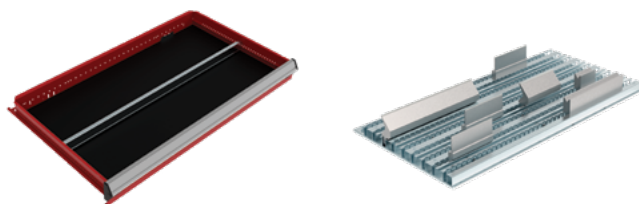
Le rangement vertical VTZ (Vertical Tool Zone) permet de ranger un grand nombre d'outils pour l'usinage ou le pliage dans un espace plancher relativement restreint. Voir pages 273 et 289.



OUTILS DE PLIAGE

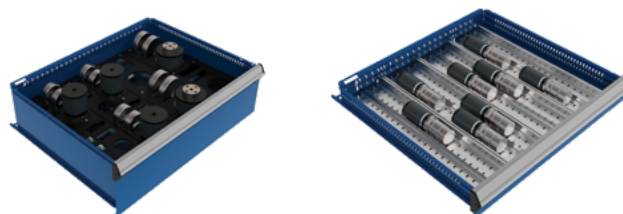
Les outils de pliage de l'acier en feuille sont lourds et de formes variées. Pour les ranger couchés, peu importe leur forme, leur taille ou leur poids, nous proposons un tiroir renforcé RF62 muni d'un séparateur structural. Voir page 291.

De plus, nous avons conçu des supports ajustables permettant de ranger les outils debout. Voir page 285.



OUTILS DE POINÇONNAGE

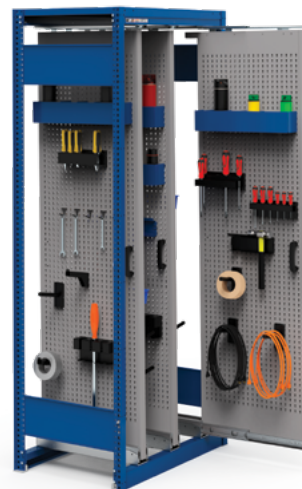
Pour le rangement d'outils de poinçonnage, une utilisation des séparateurs et diviseurs ainsi que des porte-mèches peuvent être des options faciles d'utilisation. En complément de ces accessoires, nous avons conçu des plateaux de rangement pour les outils de poinçonnage. Voir page 280.



ÉTAGÈRE AVEC PANNEAUX COULISSANTS

Compatible avec l'étagère Spider®, ouverte ou fermée, elle permet d'accrocher une multitude d'objets: d'outils, courroies, filages, tuyaux, joints d'étanchéité, etc. Voir pages 89 et 103.

Les panneaux sont compatibles avec nombreux accessoires 5S tels que: crochets légers ou robustes, supports à outils ou à cannettes, etc.



MODULES D'ALIMENTATION

Nous avons amélioré notre prise USB, qui fait partie de l'ensemble de nos modules d'alimentation. Celle-ci est maintenant composée d'un port USB de type "A" et d'un autre port de type "C".



CABINET

CABINET FIXE ROBUSTE R

INTRODUCTION 4-5

PROPOSITIONS

24" de large 6
 30" de large 6-7
 36" de large 7
 48" de large 8
 54" de large 9
 60" de large 10

ACCESSOIRES

Accessoires et recommandations de sécurité 11
 Types de dessus 12-14
 Cabinets de superposition 14
 Module d'alimentation et de finition 15
 Supports informatiques 16
 Panneaux de côté 17
 Protection contre les décharges électrostatiques 17
 Caisson à rebuts et recyclage 18
 Cabinet à évier 18

COMPOSANTES

Caissons 19
 Bases 20-21
 Tiroirs, tablettes et mécanismes de verrouillage ou de sécurité 21-22
 Portes, poignée et serrures 23-25

CABINET COMPACT L

INTRODUCTION 26

PROPOSITIONS

24" de hauteur / 28" de hauteur 27
 34" de hauteur / 40" de hauteur 28
 Compartimentation des tiroirs 29-30

ACCESSOIRES

Accessoires de sécurité 31
 Accessoires de tiroirs et de poignées 32-33
 Types de dessus 34
 Protection contre les décharges électrostatiques 35
 Bases 35
 Superposition de cabinets 35

COMPOSANTES 36-37

CABINET MOBILE

CABINET MOBILE ROBUSTE R

INTRODUCTION 38-39

PROPOSITIONS

24" de large 40
 30" et 36" de large 41-42
 48" de large 42
 54" de large 43
 60" de large 43
 48"(2x24) et 60"(2x30") de large 44

ACCESSOIRES

Accessoires et recommandations de sécurité 44-45
 Types de dessus 46-47
 Accessoires de dessus 47
 Cabinet de rangement de côté 48
 Panneaux de côté 49
 Combinaison appropriée 49

COMPOSANTES

Caissons 50
 Portes 51
 Tiroirs, tablettes et mécanismes de verrouillage ou de sécurité 52-53
 Mobilité 54

CABINET COMPACT MOBILE L

INTRODUCTION 55

PROPOSITIONS

18" de large 56
 36" de large 57
 54" de large 57

ACCESSOIRES

Accessoires de sécurité 58-59
 Accessoires de tiroirs et de poignées 59-60
 Types de dessus 61
 Accessoires de dessus 62

COMPOSANTES

Caissons et portes 63
 Mobilité 64-65

CABINET MULTI-TIROIR R

INTRODUCTION 66-67

PROPOSITIONS -

CABINETS MULTI-TIROIR MOBILES R

48" de large 68
 54" de large 69
 60" de large 70

PROPOSITIONS -

CABINETS MULTI-TIROIR FIXES R

48" de large 71-72
 54" de large 72
 60" de large 73

ACCESSOIRES

Panneaux de côté 74
 Accessoires de sécurité 75

CABINET R2V

INTRODUCTION 76-79

PROPOSITIONS

24" de large 79
 30" de large 80
 36" de large 80
 48" de large 80
 54" de large 81
 60" de large 81
 Intérieurs de tiroirs verticaux 82

ACCESSOIRES

..... 83

COMPOSANTES

..... 84-85

SYSTÈME D'ÉTAGÈRES SPIDER®

INTRODUCTION 86-87

PROPOSITIONS

ÉTAGÈRES INDUSTRIELLES

Étagères simples, ouvertes ou fermées, de 36", 42" et 48" de largeur 88
 Étagères dos à dos, ouvertes ou fermées, de 36", 42" et 48" de largeur 89
 Étagères fermées de 87" avec accessoires 89
 Étagères avec panneaux coulissants 90

ÉTAGÈRES AVEC TIROIRS MODULAIRES

Étagères avec 18", 24", 36" et 48" de tiroirs modulaires 91-92

ACCESSOIRES

Diviseurs 93
 Porte-étiquettes 93
 Panneaux 94-95
 Lumière DEL 95
 Portes, poignée et serrures 95-96
 Supports divers 97-98
 Tiroirs modulaires et tablettes coulissantes 99
 Mécanismes de verrouillage ou de sécurité 100

COMPOSANTES

Composantes de structure 101-103
 Accessoires pour installation 103
 Tablettes et accessoires de tablettes 104-105

ÉTAGÈRE À TABLETTES INCLINÉES

INTRODUCTION 106

PROPOSITIONS

Étagères simples ouvertes ou fermées 107
 Étagères dos à dos, ouvertes et fermées 108
 Étagères ouvertes PEPS 109

COMPOSANTES

Tablettes et accessoires de tablettes 110-111
 Composantes de structure 111-113
 Accessoires pour l'installation 113

MINI-RACKING

INTRODUCTION 114-115

PROPOSITIONS

Mini-Racking avec choix de plateformes 116-117
 Mini-Racking pour plateforme en bois de formats standards 118

ACCESSOIRES 119-121

COMPOSANTES

Composantes de structure 122
 Poutrelles et traverses de poutrelles 123
 Plateformes pour Mini-Racking 124-125

ÉTAGÈRE ET MINI-RACKING MOBILES

INTRODUCTION 126

PROPOSITIONS

Étagères mobiles 127
 Mini-Racking mobiles 128

COMPOSANTES

Mobilité 129

TIROIR DANS L'ÉTAGÈRE

INTRODUCTION 130-131

PROPOSITIONS 132-133

COMPOSANTES

Tiroirs, tablettes et mécanismes de verrouillage et de sécurité 134
 Profils de montage 135

ACCESSOIRES 136

ASSEMBLAGE ET

RECOMMANDATIONS DE SÉCURITÉ

Superposition de sections et assemblage 137

TABLE DE TRAVAIL DE BASE

INTRODUCTION 138-139

PROPOSITIONS

Tables de travail de base 140-143

COMPOSANTES - SURFACE DE TRAVAIL

Surfaces de travail 144-146

COMPOSANTES - STRUCTURE

SOUS LA SURFACE DE TRAVAIL

Composantes de structure de table 146-151
 Cabinets préconfigurés 152
 Unités de tiroirs légers 153
 Unités de tiroirs robustes 153

CENTRE DE TRAVAIL WS / WM

INTRODUCTION 154-155

PROPOSITIONS

Postes avec tablette corniche 156
 Postes avec structures multifonctionnelles 156-160

COMPOSANTES - AU-DESSUS

DE LA SURFACE DE TRAVAIL

Tablettes corniches 161-162
 Structure de table WM 163-168
 Panneaux de protection en polycarbonate 168-169
 Caissons de rangement 169-170
 Applications électriques 171

HUCHE TEKZONE

INTRODUCTION 172

PROPOSITIONS 173-174

ÉTAPE PAR ÉTAPE

4 étapes faciles 175
 Type de panneaux et dimensions 176
 Module d'alimentation 176-177
 Choix de dessus 177

ACCESSOIRES 178-179

CENTRE DE TRAVAIL R

INTRODUCTION 180

COMPOSANTES 181-183

POSTE DE COIN

INTRODUCTION 184

PROPOSITIONS 185-186

ÉTAPE PAR ÉTAPE

Poste de coin - 0030 187
 Poste de coin - 0630 188
 Poste de coin - 1230 189
 Poste de coin - 1830 190

ACCESSOIRES
Accessoires pour poste de coin 191

LAISSEZ-VOUS INSPIRER
PAR L'ALPHABET! 191

CHARIOT MULTITEK

INTRODUCTION 192-193
Dimensions des tablettes
et des tablettes Intermédiaires 194
Dimensions des tiroirs
et des tablette coulissantes 195

COMPARTIMENTATION DE TIROIR
Chariots de 25" x 16" 196
Chariots de 31" x 21" 197-198

PROPOSITIONS
Chariots de 25" x 16" 199-200
Chariots de 31" x 21" 201-202
Chariots de 36" x 24" 203
Chariots de 48" x 24" 204

ACCESSOIRES 205-207

STATION AUTOPORTANTE

INTRODUCTION 208

PROPOSITIONS 209-210

COMPOSANTES 211

**APPLICATIONS MURALES
ET RANGEMENT 5S**

INTRODUCTION 212

COMPOSANTES
Structures d'organisation murales 213
Crochets et supports 214-215
Identification 5S 216
Accessoires de tiroirs 216
Poste de travail mural 217

TIROIR MODULAIRE

INTRODUCTION 218-219
Tiroirs modulaires et tablettes coulissantes 220
Dimensions des tiroirs
et des tablettes coulissantes 220-222
Comment commander un tiroir 223
Comment commander
une tablette coulissante 223

PROPOSITIONS
Tiroirs de 18" x 21" (L x P) 224
Tiroirs de 18" x 24" (L x P) 224
Tiroirs de 18" x 27" (L x P) 225
Tiroirs de 24" x 21" (L x P) 225
Tiroirs de 24" x 24" (L x P) 226
Tiroirs de 24" x 27" (L x P) 227
Tiroirs de 30" x 18" (L x P) 227
Tiroirs de 30" x 21" (L x P) 228
Tiroirs de 30" x 24" (L x P) 228
Tiroirs de 30" x 27" (L x P) 229
Tiroirs de 36" x 18" (L x P) 230
Tiroirs de 36" x 24" (L x P) 231
Tiroirs de 36" x 27" (L x P) 232
Tiroirs de 42" x 18" (L x P) 233
Tiroirs de 42" x 24" (L x P) 234
Tiroirs de 48" x 18" (L x P) 235
Tiroirs de 48" x 24" (L x P) 236
Tiroirs de 48" x 27" (L x P) 237
Tiroirs de 54" x 24" (L x P) 238
Tiroirs de 54" x 27" (L x P) 239
Tiroirs de 60" x 24" (L x P) 240
Tiroirs de 60" x 27" (L x P) 241

ACCESSOIRES
Accessoires de compartimentation 242
Porte-étiquettes et protecteur de poignée 243
Accessoires de tiroirs 244-246
Mécanismes de verrouillage ou de sécurité 247

STATION INFORMATIQUE

INTRODUCTION 248

PROPOSITIONS
Cabinet informatique 249-250
Cabinet informatique mural 251
Poste de travail 252

Structure multifonctionnelle 253

COMPOSANTES
Cabinet informatique 254-256
Accessoires sous la surface de travail 256
Supports informatiques pour surface de travail 257
Supports informatiques
pour structure multifonctionnelle
et application murale 258-259

ARCHIVAGE

INTRODUCTION 260

PROPOSITIONS
Étagères pour l'archivage 261
Mini-Racking pour l'archivage 261

COMPOSANTES
Poteaux, entretoises et tablettes BOX 262
Poutrelles, traverses de poutrelles
et plateformes de bois 263
Accessoires pour l'installation 263

RANGEMENT MULTI-NIVEAU

ÉTAGÈRE MULTI-NIVEAU

INTRODUCTION 264

**UNE COMPÉTENCE QUI NE LAISSE
RIEN AU HASARD** 265

APPLICATIONS 265

MEZZANINE DE CABINETS STACK & STORE

INTRODUCTION 266

COMPOSANTES STACK & STORE 267

**RANGEMENT POUR
OUTILS DE FABRICATION**

INTRODUCTION 268-269

RANGEMENT POUR OUTILS D'USINAGE

INTRODUCTION 270

PROPOSITIONS 271-273

COMPOSANTES
Supports à outils 274-276
Adaptateurs pour supports à outils 277-279

RANGEMENT POUR OUTILS DE POINÇONNAGE

INTRODUCTION 280

PROPOSITIONS / COMPOSANTES
Cabinets fixes
32" de hauteur 281
40" de hauteur 281
60" de hauteur 281
Cabinets mobiles
37½" de hauteur 282
41½" de hauteur 282
Intérieurs de tiroirs
Tiroirs de 30"L x 27"P 283
Tiroirs de 36"L x 27"P 284
Plateaux pour outils de poinçonnage 284

RANGEMENT POUR OUTILS DE PLIAGE

INTRODUCTION 285

PROPOSITIONS 286-289
Cabinets fixes 286
Cabinets mobiles 287
Chariot de changement 288
Cabinet VTZ pour outils de pliage 289

COMPOSANTES 290-291
Support pour outils de pliage
Support universel pour cabinet VTZ 290
Supports ajustables pour cabinet VTZ 290
Supports ajustables pour tiroirs R 290
Composantes de tiroirs
Séparateur robuste 291
Tapis de caoutchouc 291
Tiroir à outils robustes 291

**CABINET POUR
DEUX USAGERS** 292-293

TYPES DE CLÉS - L3/L50 294-296

**DÉVELOPPEMENT
DURABLE** 297-298

QUELQUES RÉALISATIONS 299-303

NOTES 304

COULEURS STANDARDS 305