

# Centre de travail - organisation supérieure - WS / WM



LC3011C

## CENTRE DE TRAVAIL - ORGANISATION SUPÉRIEURE - WS / WM

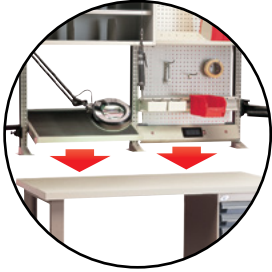
Qu'il s'agisse d'installer des postes de travail pour une ligne de production ou d'assemblage, ou encore une cellule particulière destinée à votre atelier d'usinage, notre ligne de produits propose une foule d'accessoires qui rencontreront à coup sûr vos exigences. De la réception à l'expédition, en passant par le bureau de votre contremaître, la qualité et la variété de nos produits sauront vous satisfaire.

De plus, la structure multifonctionnelle Rousseau présente en outre l'immense avantage de pouvoir être reconfigurée facilement, sans outils. Elle se transforme selon l'évolution de vos besoins par l'ajout d'accessoires ou par leur réagencement.

Rousseau vous offre plusieurs dimensions de surfaces, et ce, pour chacun des matériaux proposés: acier peint, acier inoxydable, bois lamellé, panneaux de particules stratifiés ou acrylique/PVC et dissipatifs. Rousseau, c'est une multitude de choix sous un même toit... Nous aimons vous simplifier la vie !

# Centre de travail - organisation supérieure - WS / WM

## Des avantages distinctifs



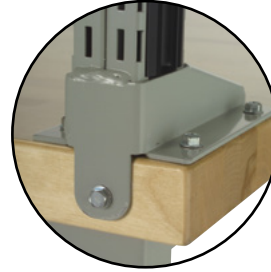
Rousseau peut répondre à vos besoins les plus spécifiques en tables de travail, et ce, de haut en bas.



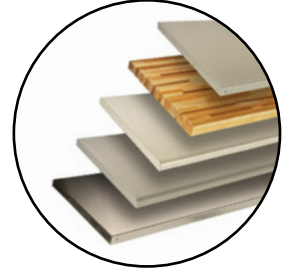
Le réagencement est facile et s'effectue sans outils, ce qui permet à votre système d'évoluer selon vos besoins.



Notre variété d'accessoires standards permet de bâtir votre table sur mesure.



La structure WM peut être installée sur la plupart des tables industrielles sur le marché. Ses six zones d'accrochage limitent les interférences et multiplient vos possibilités.

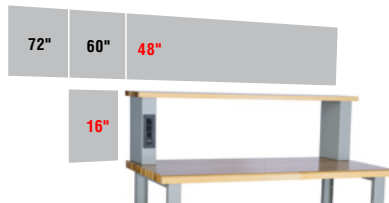


Choisissez parmi nos différentes surfaces de travail, selon l'usage.

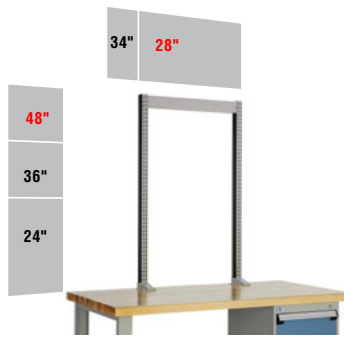
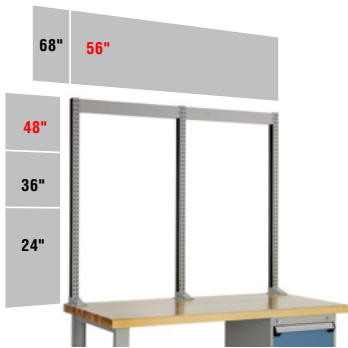
## Dimensions générales

### Largeur x hauteur au-dessus

Tablette corniche



Structure multifonctionnelle



Index	Page(s)
<b>Centre de travail - organisation supérieure - WS / WM</b>	136 - 137
Propositions	138 - 142
Composantes	
– Au-dessus de la surface de travail	143 - 153



WSC2018



LC6003



LC3125C